

FACHADA PRINCIPAL



FACHADA POSTERIOR

FACHADA LATERAL DERECHA

Einzigartige Gelegenheit: Grundstück mit Projekt in S'Alqueria Blanca

DETALLES



Terreno: 20.132,50 m2



4 dormitorios



4 baños

PRECIO

848.500 €

Ref. NR.

DRAC-RU1207GE





LA PROPIEDAD

Einzigartige Gelegenheit: Grundstück mit Projekt in S'Alqueria Blanca
Entdecken Sie die Essenz Mallorcas auf diesem spektakulären, 20.132 m² großen Grundstück, strategisch gelegen zwischen S'Alqueria Blanca und Portopetro. Diese privilegierte Enklave bietet die Ruhe einer authentischen mallorquinischen Landschaft, mit dem Komfort, das lebhafteste Portopetro und seine nautischen Dienstleistungen nur wenige Minuten entfernt zu haben, sowie den renommierten Golf Vall d'Or und die beeindruckenden Strände der Region Santanyí in greifbarer Nähe.

Das Anwesen verfügt über eine tadellose asphaltierte Zufahrt bis zum Eingang, die eine komfortable und einfache Ankunft gewährleistet. Darüber hinaus ist der Anschluss an das Stromnetz einfach, was jede zukünftige Entwicklung vereinfacht. Privatsphäre und Gelassenheit stehen in dieser Umgebung im Vordergrund, ideal für alle, die eine friedliche Oase suchen, ohne auf die Nähe zu interessanten Orten verzichten zu wollen.

Was diese Immobilie wirklich besonders macht, ist, dass bereits ein vom Consell de



Mallorca genehmigtes Projekt für den Bau eines prächtigen Einfamilienhauses vorliegt. Der Entwurf sieht ein Haus mit 235 m² Wohnfläche vor, aufgeteilt in vier geräumige Schlafzimmer, vier komplette Badezimmer und eine zusätzliche Gästetoilette für mehr Komfort. Das Herzstück des Hauses wird ein großzügiges Wohn-Esszimmer mit offener Küche sein, das eine moderne und funktionale Atmosphäre schafft, perfekt für den Genuss mit Familie und Freunden.

Das Projekt umfasst auch großzügige überdachte Veranden, einen eigenen Grillbereich, weitläufige Terrassen und einen spektakulären Pool, alles so konzipiert, dass das mediterrane Klima optimal genutzt werden kann. Die Südausrichtung des Anwesens sorgt den ganzen Tag über für reichlich natürliches Licht.

Dies ist eine außergewöhnliche Gelegenheit, ein Grundstück mit allen Annehmlichkeiten und bereits abgeschlossener Planung zu erwerben, das es Ihnen ermöglicht, Ihr Traumhaus an einem der begehrtesten Orte Mallorcas zu bauen. Sind Sie bereit, den nächsten Schritt zu tun und Ihren Traum Wirklichkeit werden zu lassen?



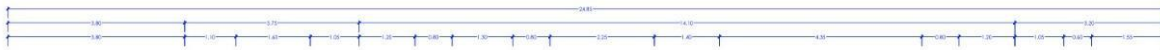


DRAC-RU1207GE

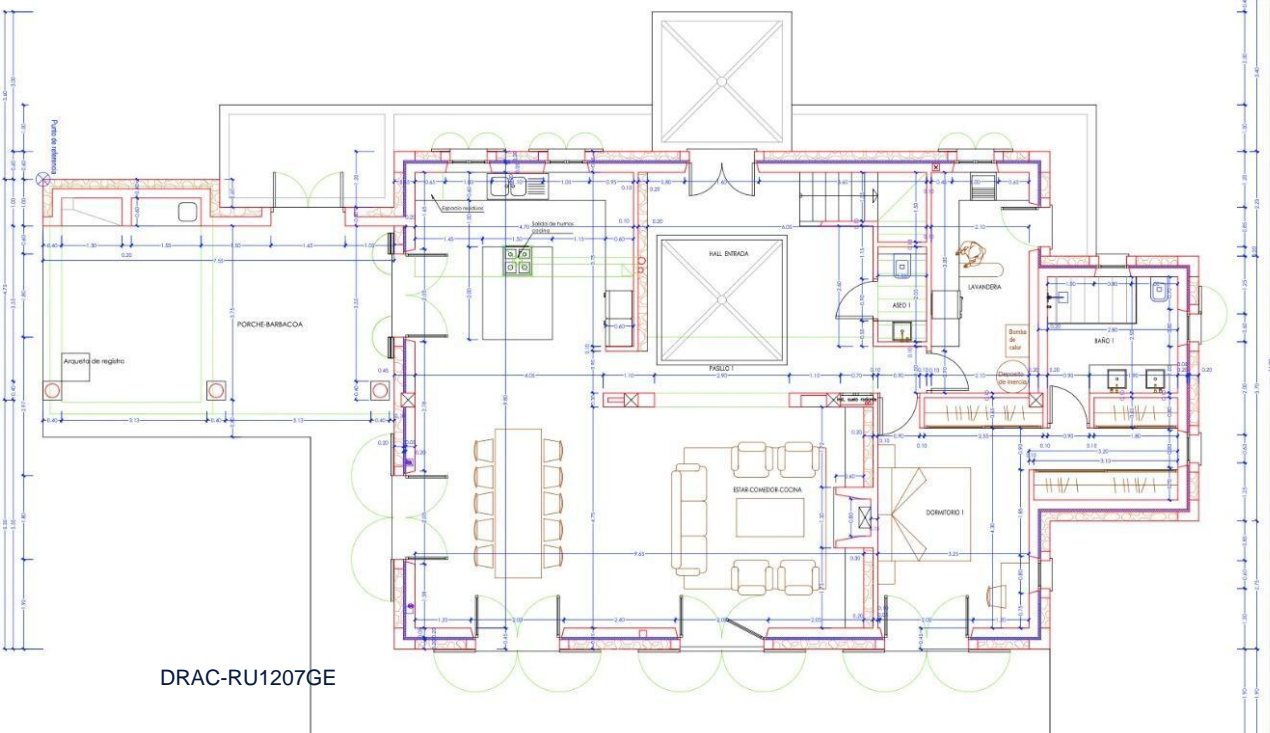




FACHADA PRINCIPAL



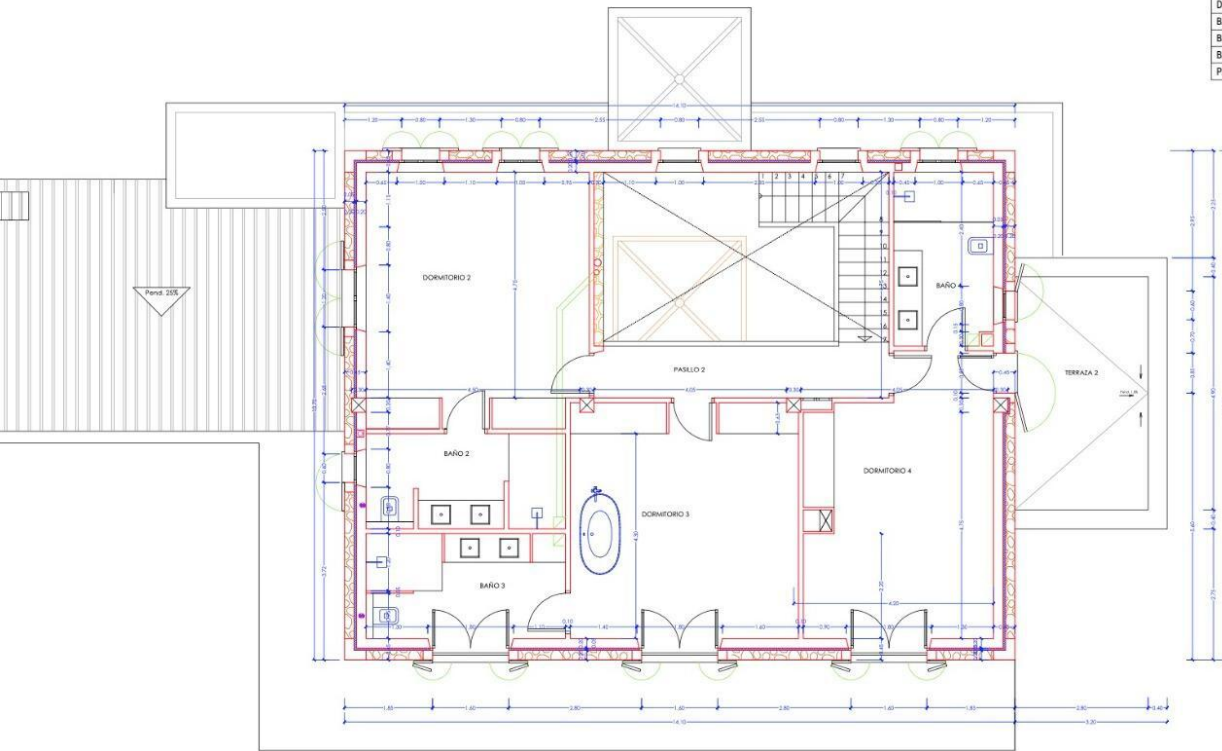
CUADRO SUPERFICIES		PLANTA BAJA		
DEPENDENCIA	Sup. útil	Sup. alum.	Volumen	Sup. mínima
SALA-COMEDOR-COCINA	70.54 m ²	16.56 m ²	201.03 m ³	18.00 m ²
DORMITORIO 1	22.22 m ²	4.17 m ²	15.6 m ³	14.00 m ²
BAÑO 1	7.59 m ²	1.44 m ²	18.97 m ³	2.00 m ²
ASEO 1	2 m ²	-	1.37 m ³	1.00 m ²
HALL ENTRADA	15 m ²	2.91 m ²	6.2 m ³	-
LAVANDERIA	9 m ²	2 m ²	8.41 m ³	-
PASILLO 1	6.97 m ²	-	19.86 m ³	-



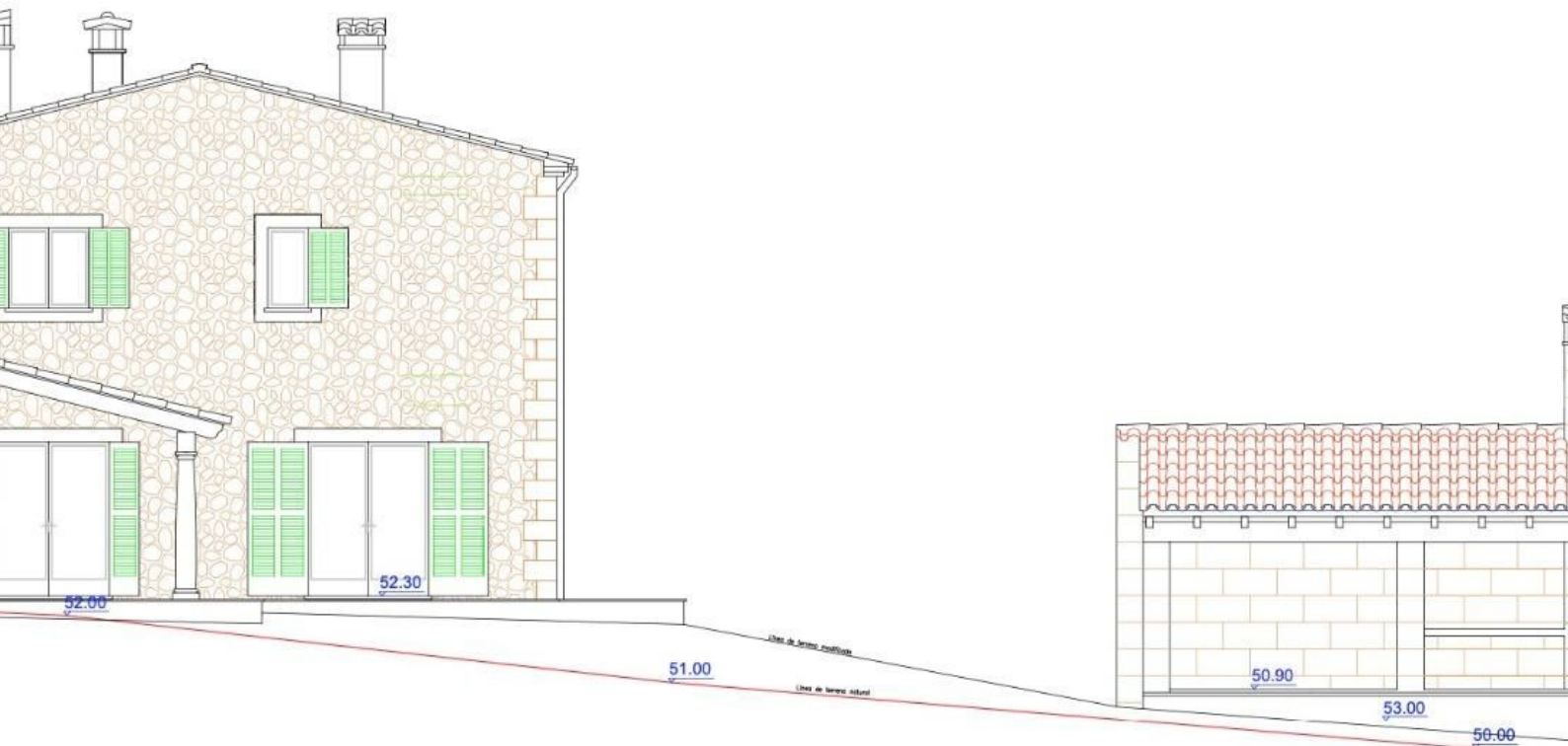
DRAC-RU1207GE

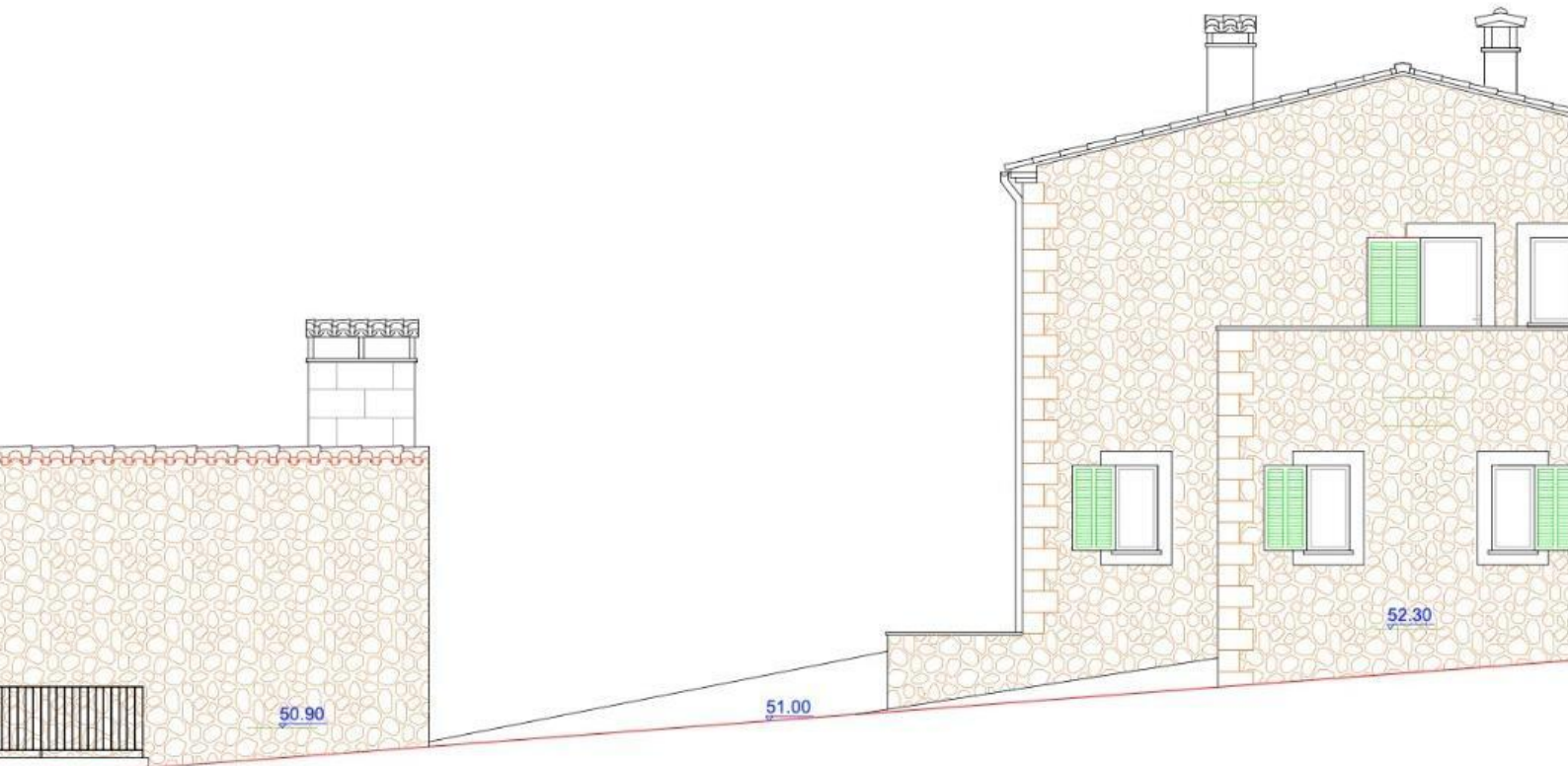


HABITABILIDAD OBRA NUEVA					
CUADRO SUPERFICIES DEPENDENCIA	PLANTA PISO				
	Sup. útil	Sup. Bruto	Volumen	Sup. s. 1º fl. m²	Alt. mínima m
DORMITORIO 2	22,97 m²	3,36 m²	62,01 m³	10,00 m²	2,50 m
DORMITORIO 3	24,00 m²	96 m²	80 m³	10,00 m²	2,50 m
DORMITORIO 4	21,62 m²	83 m²	73,7 m³	10,00 m²	2,50 m
BAÑO 2	8,40 m²	72 m²	20,16 m³	2,00 m²	2,20 m
BAÑO 3	9,24 m²	3,96 m²	22,17 m³	2,00 m²	2,20 m
BAÑO 4	7,66 m²	1,81 m²	18,36 m³	2,00 m²	2,20 m
PASILLO 2	6,60 m²	-	17,62 m³	-	2,60 m



PLANTA PISO:
Sup. Const. vivienda: 129,57 m²



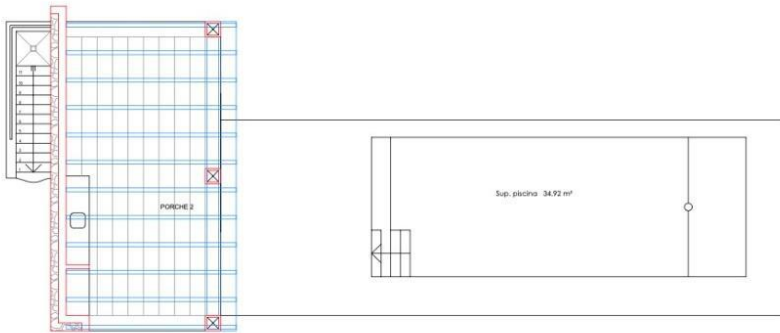


FACHADA LATERAL DERECHA

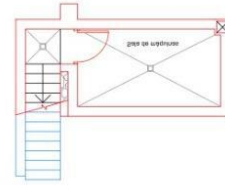


SECCION A

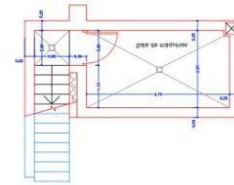
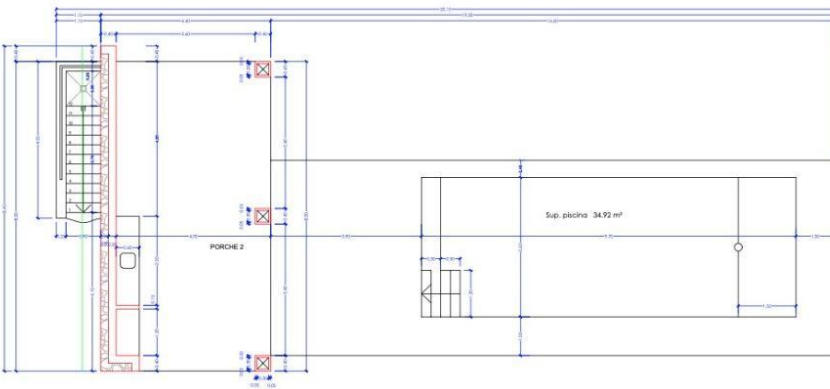




PLANTA PISCINA:
Superficie piscina: 34,92 m²
Superficie porche piscina: 35,20 m²
Superficie ocupación piscina: 113,61 m²

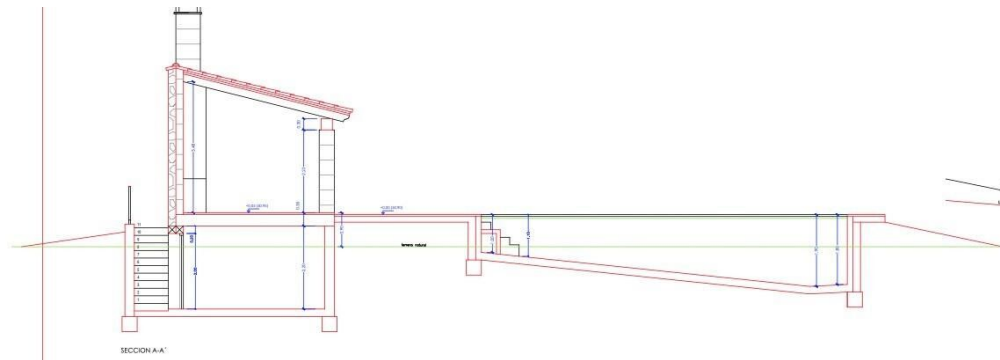


PLANTA SÓTANO
Superficie sala de máquinas = 11,00 m²

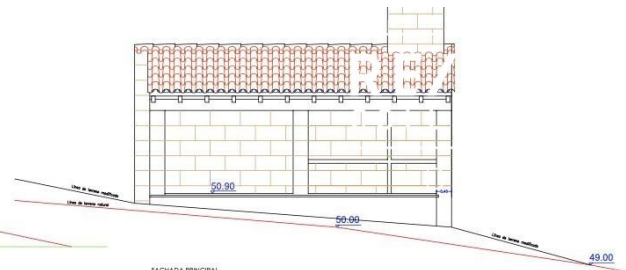


PLANTA SÓTANO:
Superficie sala de máquinas: 11,00 m²

HABITABILIDAD OBRA NUEVA					
CUADRO SUPERFICIES		PLANTA SÓTANO			
DEPENDENCIA	Sup. útil	Sup. lum.	Volumen	Sup. mínimo	Alt. proyecto
SALA DE MÁG.	7,37 m ²	-	16,21 m ³	-	2,20 m



SECCION A-A'



FACHADA PRINCIPAL

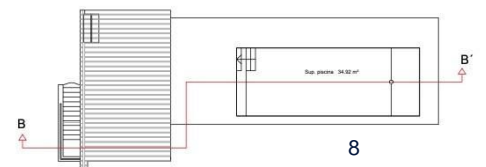
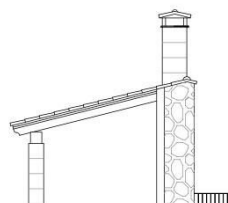


FACHADA LATERAL IZQUIERDA



FACHADA POSTERIOR

DRAC-RU1207GE



8

N. EXPEDIENTE	HOJA	ESCALA	FECHA	JUNIO 2022
---------------	------	--------	-------	------------





DRAC RU12070E

9





DRAC-RU129754





Contacto

Pl. Major 11 · 07650 Santanyí
Tlf.+34 971 654 300 drac@remax.es
www.remaxdrac.es

Disclaimer: The information contained in this exposé is provided by the owners or third parties and is for informational purposes only. While we strive for accuracy, DRAC2025 S.L. does not guarantee the completeness or reliability of the data, including measurements, descriptions, or the current status of the licensing process. Prices are subject to change or withdrawal from the market without prior notice. Taxes, notary, and registry fees are not included in the published price and must be borne by the buyer.

