



Wunderschönes 59.000 m² großes Grundstück bei Santanyí

DETALLES



308 m²



Terreno: 59.000 m²

PRECIO

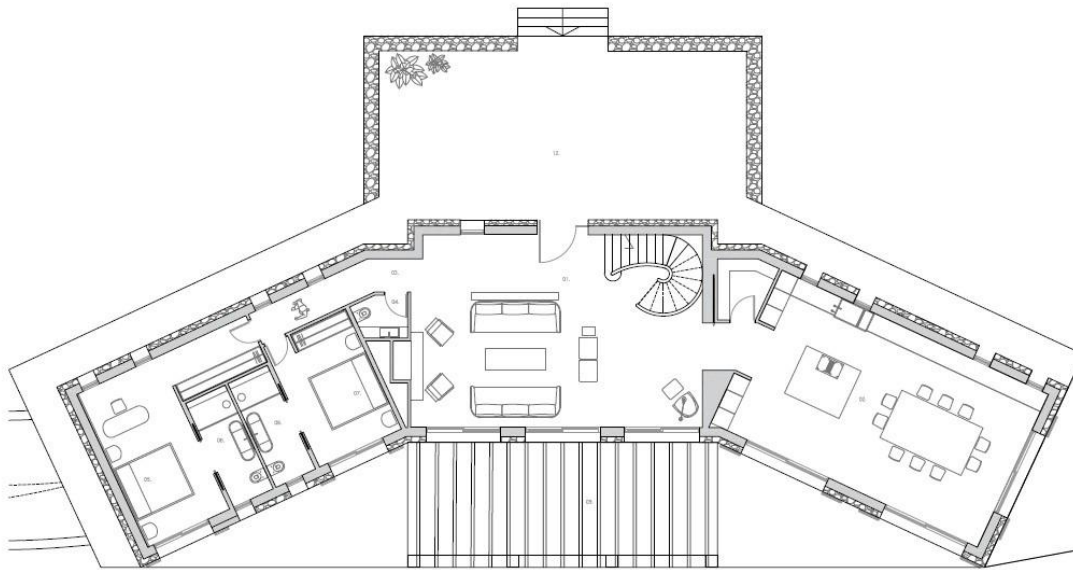
920.000 €

Ref. NR.

DRAC-RU1174SB



FLOOR PLAN
MAIN HOUSE - GROUND FLOOR



| GROUND FLOOR | | 178.00 M ² |
|------------------------|----------------------|-----------------------|
| 01. HALL / LIVING ROOM | 62.63 M ² | |
| 02. KITCHEN | 59.79 M ² | |
| 03. CORRIDOR | 6.56 M ² | |
| 04. GUEST WC | 2.41 M ² | |
| 05. BEDROOM 01 | 22.02 M ² | |
| 06. BATHROOM 01 | 5.69 M ² | |
| 07. BEDROOM 02 | 13.21 M ² | |
| 08. BATHROOM 02 | 5.69 M ² | |

| TERRACES | | 202.15 M ² |
|----------------|-----------------------|-----------------------|
| 09. TERRACE 01 | 79.44 M ² | |
| 12. TERRACE 03 | 122.71 M ² | |

| | |
|-------------------|-----------------------------|
| INTERIOR TERRACES | 178.00 M ² |
| TOTAL | 380.15 M² |

LA PROPIEDAD

Wir präsentieren Ihnen ein außergewöhnliches Grundstück mit 59.235 m² in einer der begehrtesten Lagen im Südosten Mallorcas.

Diese Immobilie besticht nicht nur durch ihre Größe, sondern auch durch ein genehmigtes Bauvorhaben und die Baugenehmigung.

Strategische Lage: Im Herzen des Südostens gelegen:

Absolute Privatsphäre: In der ruhigen, ländlichen Umgebung von Ses Salines.

Anbindung: Nur 5 Minuten vom pulsierenden Leben Santanyís entfernt (Märkte, Kunst und Gastronomie).

Meer: Nur wenige Schritte entfernt von den kristallklaren Gewässern von Es Trenc, den Stränden von Santanyí, Colònia de Sant Jordi und dem malerischen Hafen von Cala Figuera.

Das Projekt: Architektur, Luxus und Funktionalität

Die Baugenehmigung erlaubt den Bau eines imposanten, 482 m² großen Hauses, das



elegant und praktisch aufgeteilt ist:

Erdgeschoss (Wohn- und Ruhebereich):

Offener Wohnbereich (120 m²): Wohnzimmer, Esszimmer und Designerküche gehen fließend ineinander über und sind dank großer Fenster lichtdurchflutet.

Gästesuite: Zwei geräumige Schlafzimmer mit jeweils eigenem Bad.

Zusätzliche Räume: Elegante Verteilerkammer, Gäste-WC, Speisekammer und Hauswirtschaftsraum.

Obergeschoss (El Refugi Mestre):

Master-Suite (57 m²): Ein privater Rückzugsort mit Ankleidezimmer, luxuriösem Badezimmer und direktem Zugang zu einer 39 m² großen privaten Terrasse mit Panoramablick auf die mallorquinische Landschaft.

Untergeschoss und Garage:

120 m² großes Untergeschoss, modern ausgestattet mit Keller, Waschküche, Technikraum und Abstellraum.

Geschlossene Garage mit Platz für zwei Autos, Motorräder und Sportgeräte.

Außenbereiche, gestaltet für den mallorquinischen Lebensstil

Das Außenprojekt ist eine Oase der Ruhe und Entspannung:

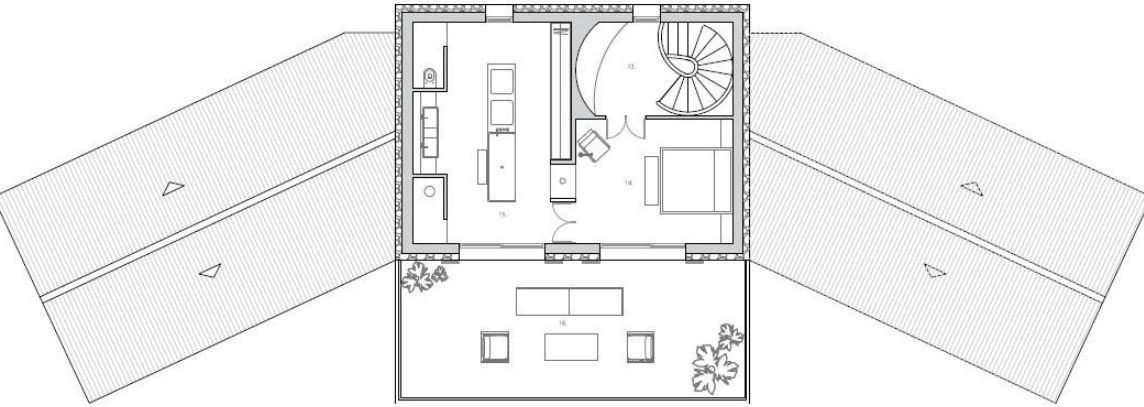
Designer-Swimmingpool (35 m²): Umgeben von großzügigen Sonnenterrassen.

Ein Terrassenparadies: Fast 600 m² Terrassen, Veranden und Pergolen schaffen sonnige und schattige Bereiche zum Essen und Grillen im Freien.

Das Grundstück kann mit dem komplett fertiggestellten Luxusprojekt erworben werden. Ein einzigartiges Anwesen für alle, die das Besondere suchen...



FLOOR PLAN
MAIN HOUSE - FIRST FLOOR

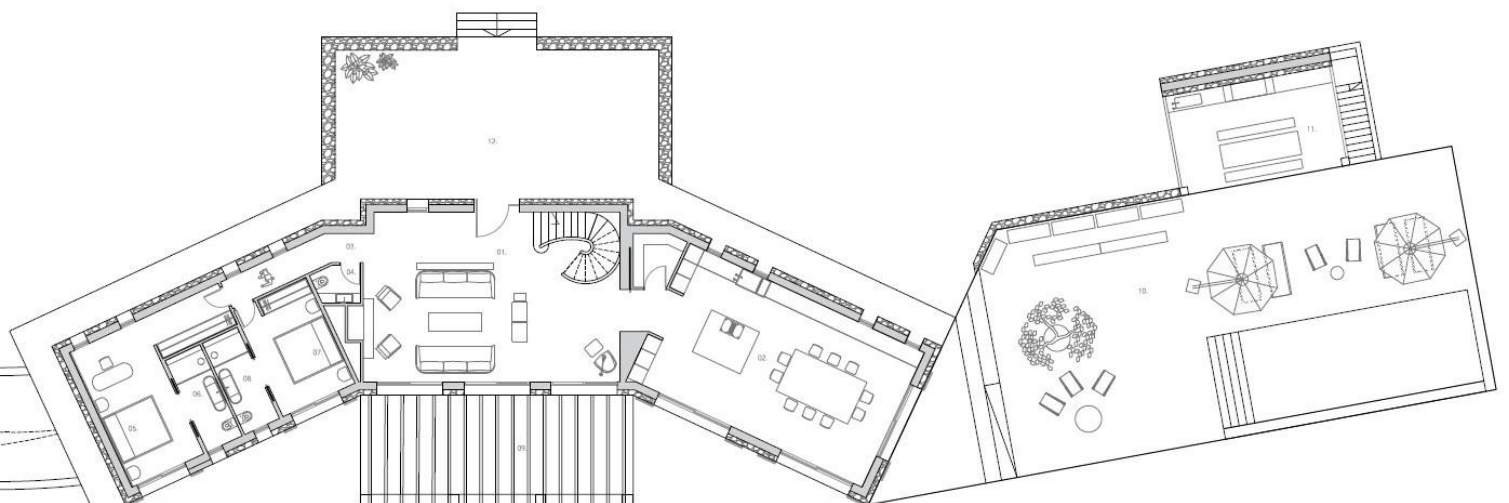


| FIRST FLOOR | | 57.44 M ² |
|---------------------|--|----------------------|
| 13. CORRIDOR 02 | | 11.58 M ² |
| 14. MASTER BEDROOM | | 17.06 M ² |
| 15. MASTER BATHROOM | | 28.80 M ² |

| TERRACES | | 39.92 M ² |
|----------------|--|----------------------|
| 16. TERRACE 04 | | 39.92 M ² |

| | |
|--------------|----------------------------|
| FIRST FLOOR | 57.44 M ² |
| TERRACES | 39.92 M ² |
| TOTAL | 97.36 M² |

FLOOR PLAN
MAIN HOUSE & POOL AREA - GROUND FLOOR

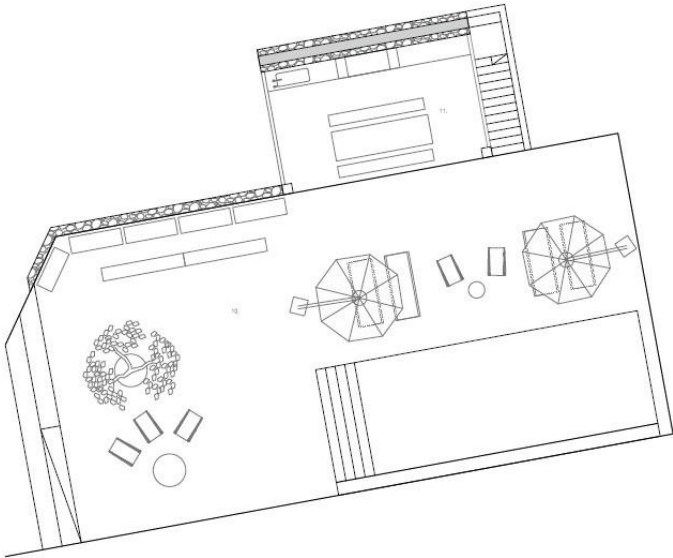


| GROUND FLOOR | | 602.47 M ² |
|----------------|--|-----------------------|
| 09. TERRACE 01 | | 79.44 M ² |
| 10. TERRACE 02 | | 194.20 M ² |
| 11. BBQ AREA | | 28.12 M ² |
| 12. TERRACE 03 | | 122.71 M ² |

DRAC-RU1174SB

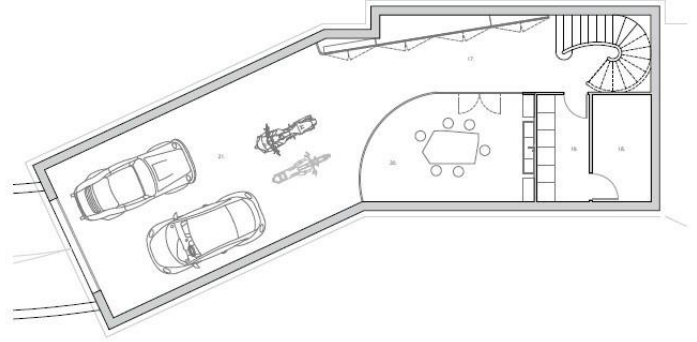


FLOOR PLAN
POOL AREA - GROUND FLOOR

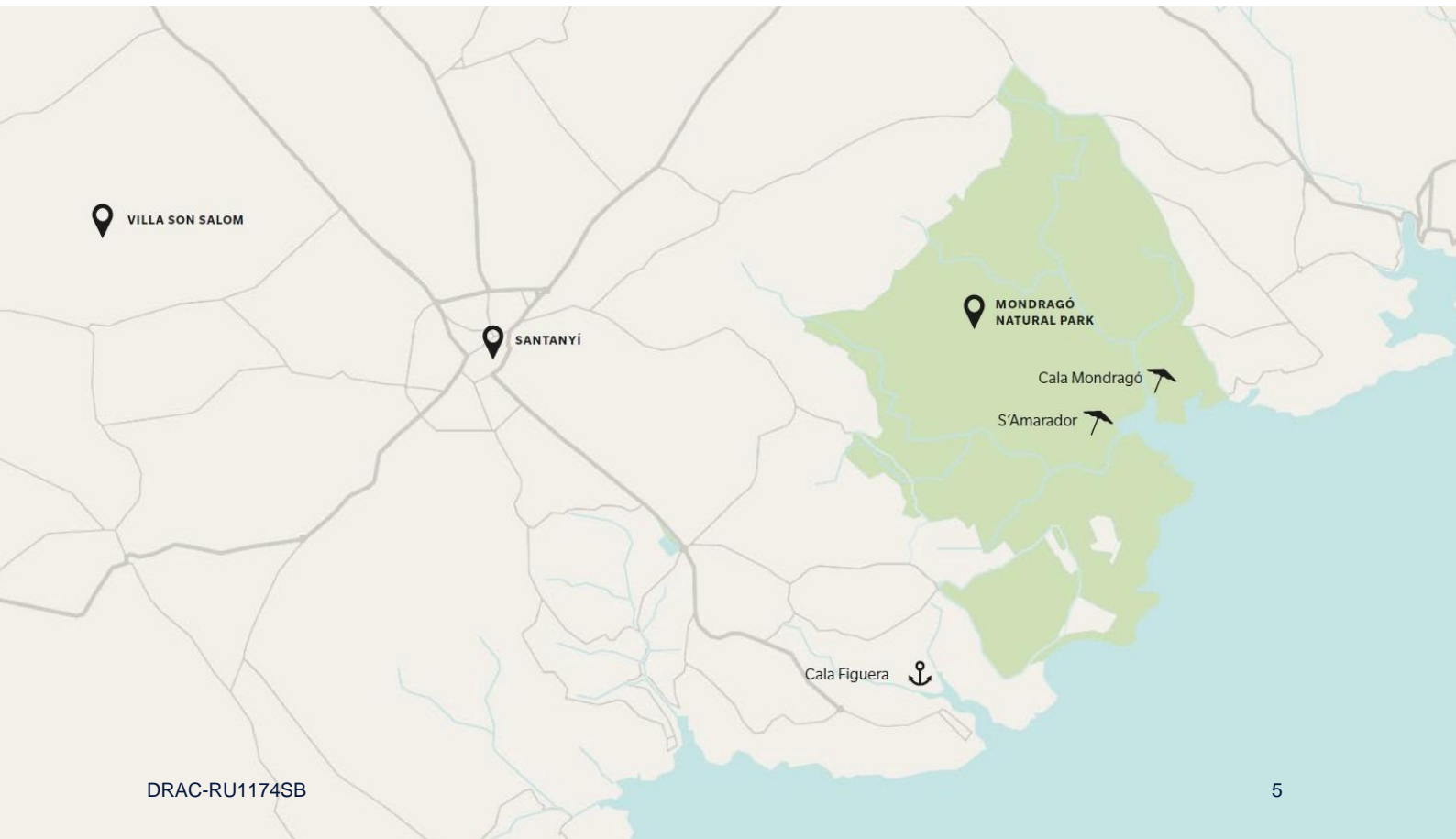


| POOL AREA - GROUND FLOOR | 222.32 M ² |
|--------------------------|-----------------------|
| 10. TERRACE 02 | 194.20 M ² |
| 11. BBQ AREA | 28.12 M ² |

FLOOR PLAN
GARAGE



| GARAGE - BASEMENT | 121.75 M ² |
|--------------------|-----------------------|
| 17. CORRIDOR 03 | 30.55 M ² |
| 18. TECHNICAL ROOM | 7.32 M ² |
| 19. LAUNDRY | 6.59 M ² |
| 20. WINE CELLAR | 20.72 M ² |
| 21. GARAGE | 56.57 M ² |



DRAC-RU1174SB

5





Contacto

Pl. Major 11 · 07650 Santanyí
Tlf.+34 971 654 300 drac@remax.es
www.remaxdrac.es

Disclaimer: The information contained in this exposé is provided by the owners or third parties and is for informational purposes only. While we strive for accuracy, DRAC2025 S.L. does not guarantee the completeness or reliability of the data, including measurements, descriptions, or the current status of the licensing process. Prices are subject to change or withdrawal from the market without prior notice. Taxes, notary, and registry fees are not included in the published price and must be borne by the buyer.

