



Landgrundstück ausserhalb von Santanyí

DETALLES



Terreno: 16.160 m²

PRECIO

650.000 €

Ref. NR.

DRAC-RU1077GE





LA PROPIEDAD

Fincagrundstück in der Nähe von Santanyí. Der Zugang erfolgt über eine ruhige asphaltierte Straße und ist leicht mit dem Fahrrad zu bewältigen (der Marktplatz ist etwa 1500 Meter entfernt). Es gibt ein Bau-Projekt für ein Haus von 232 m², das aber bis zu 515 m² erweitert werden kann. Die Liegenschaft verfügt bereits über Stromanschluss und Wasserversorgung. Die Pläne sind für ein mallorquinisches Landhaus mit insgesamt 4 Schlafzimmern über zwei Etagen, Pool und Terrassen. Die ganze Grundstück ist mit traditionellen Steinmauern umgeben.





DRAC-RU1077GE

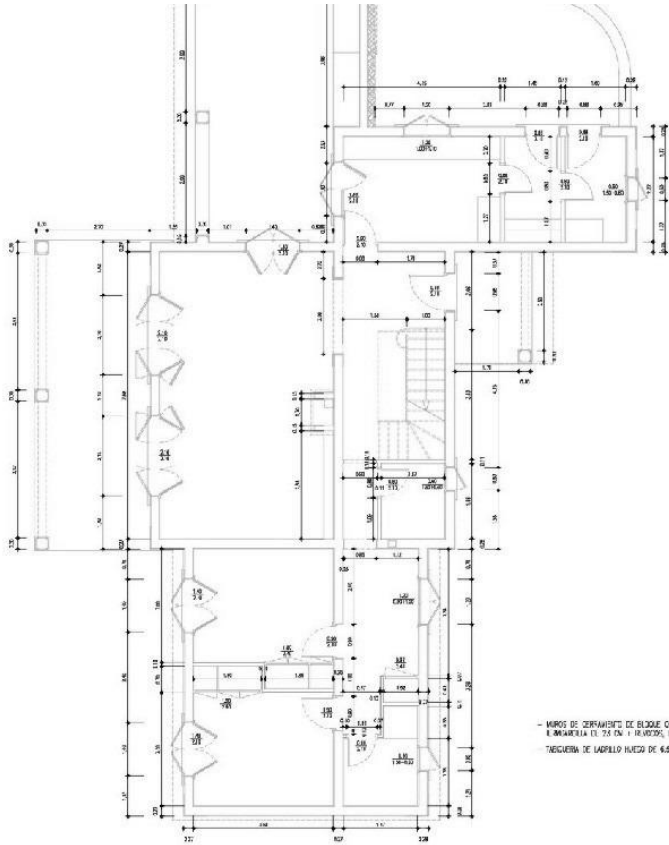
3



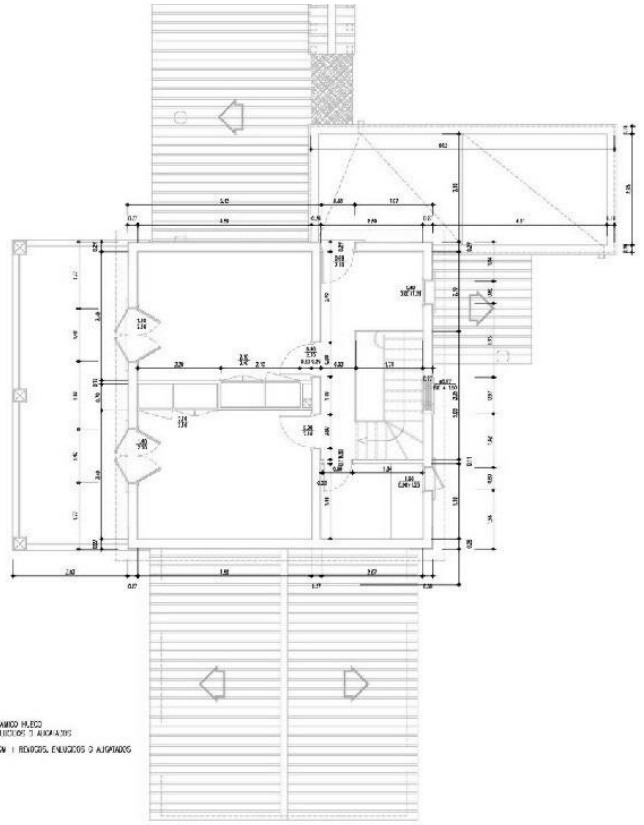


DRAC-RU1077GE





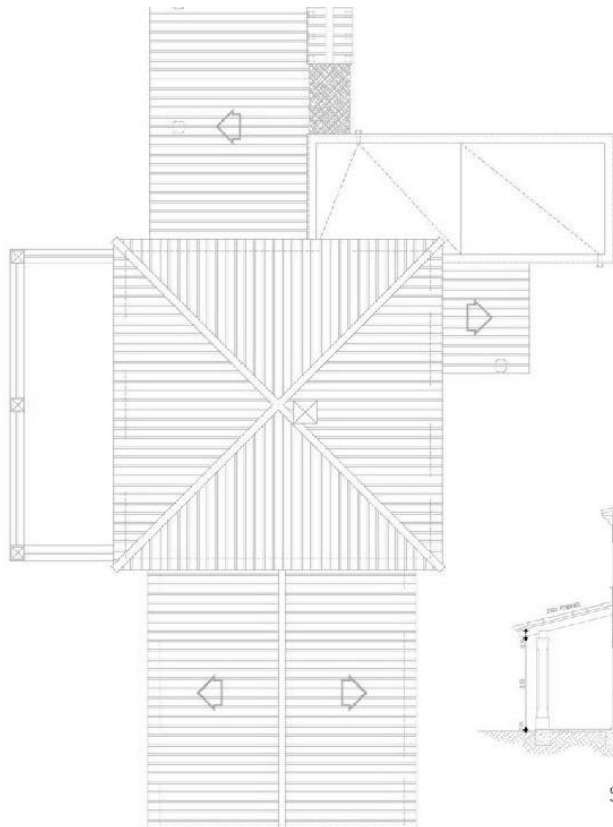
PLANTA BAJA



PLANTA PISO

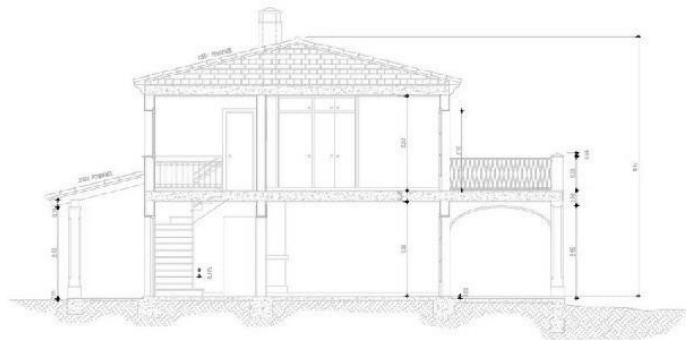
- MUROS DE CERRAMIENTO DE BLOQUE CERAMICO PUECO
 8. BARRILLA EN 25 CM. 1 REINFORZO, UNICIONES Y ALUMINIO
 - TECHOS DE LAPILLO PUECO DE 65 CM. 1 REINFORZO, ENLUCIDOS O ALGUNA OTRA

PROYECTISTA	FECHA	ESCALA	PROYECTO	ESTUDIO
	05	1/50		
ESTUDIO				



DRAC-RU1077GE

PLANTA CUBIERTAS



SECCION CENTRAL

PROYECTISTA	FECHA	ESCALA	PROYECTO	ESTUDIO
	03	1/50		6
ESTUDIO				





Contacto

Pl. Major 11 - 07650 Santanyí
Tlf. +34 971 654 300 drac@remax.es
www.remaxdrac.es

Disclaimer: The information contained in this exposé is provided by the owners or third parties and is for informational purposes only. While we strive for accuracy, DRAC2025 S.L. does not guarantee the completeness or reliability of the data, including measurements, descriptions, or the current status of the licensing process. Prices are subject to change or withdrawal from the market without prior notice. Taxes, notary, and registry fees are not included in the published price and must be borne by the buyer.

