



## Fantástico terreno con Proyecto con vista al mar en la lejanía

### DETALLES



Terreno: 14.223 m2

### PRECIO

480.000 €

Ref. NR.

DRAC-RU1177GE





## LA PROPIEDAD

Descubre esta excepcional oportunidad de inversión en un terreno con proyecto de casa situado entre Santanyi y Alqueria Blanca, en una colina con impresionantes vistas al mar en la lejanía. Este terreno de 14,223 m<sup>2</sup> ofrece un entorno privilegiado y una atmósfera de tranquilidad y privacidad. El proyecto de casa tiene una superficie construida de 200 m<sup>2</sup>, complementada por amplias zonas de porche y pérgolas, ideales para disfrutar del clima mediterráneo. La zona de barbacoa y una espectacular piscina de casi 35 m<sup>2</sup> proporcionan el escenario perfecto para reuniones familiares y sociales. La casa cuenta con 4 dormitorios amplios y luminosos, 3 baños modernos, una lavandería y una sala técnica. El diseño interior destaca por su concepto abierto que integra salón, comedor y cocina, creando un espacio acogedor y funcional que favorece la convivencia. Situado en un entorno natural y cerca de Santanyi, este terreno ofrece la combinación perfecta de privacidad y proximidad a servicios esenciales, tiendas y restaurantes. Aprovecha esta oportunidad única de construir la casa de tus sueños en una ubicación exclusiva con vistas espectaculares y un estilo de vida



inigualable. ¡Contacta con nosotros para más información y para visitar este increíble terreno!







DRAC-RU1177GE

3





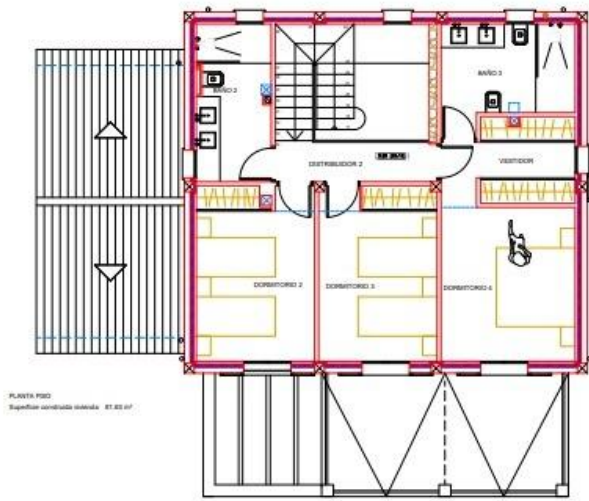
DRAC-RU1177GE



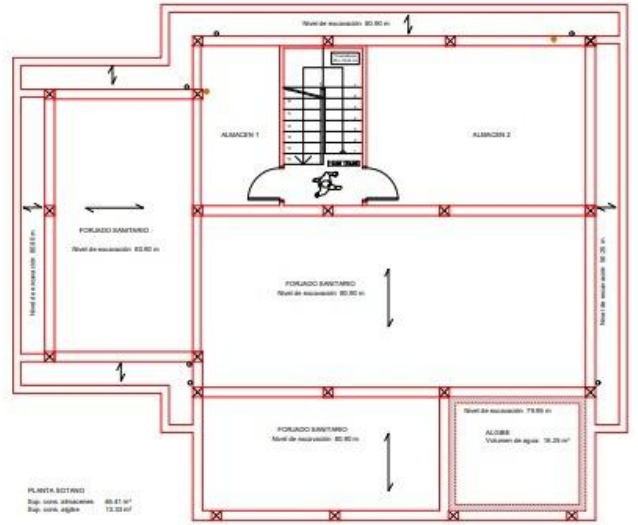


DRAC RUNTGE





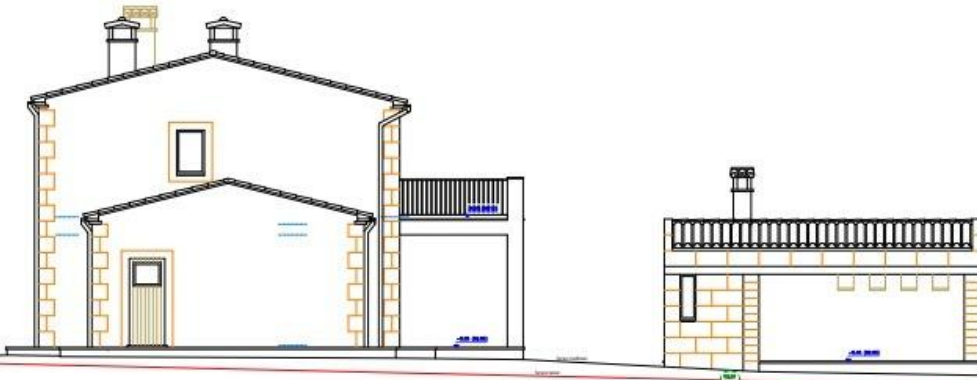
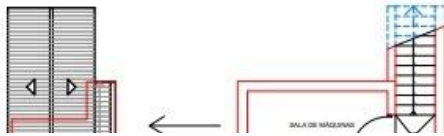
PLANTA PISO  
Superficie construida interior: 87,82 m<sup>2</sup>



PLANTA SOTERRANEO  
Sup. constr. estructura: 88,41 m<sup>2</sup>  
Sup. constr. agua: 13,32 m<sup>2</sup>

HABITABILIDAD OBRA NUEVA		PLANTA PISO			
CUADRO SUPERFICIES		Superficie	Superficie	Superficie	Superficie
ALCANTARILLO	7,96 m <sup>2</sup>	2,64 m <sup>2</sup>	36,59 m <sup>2</sup>	10,00 m <sup>2</sup>	2,50 m
DORMITORIO 2	12,05 m <sup>2</sup>	2,64 m <sup>2</sup>	37,02 m <sup>2</sup>	10,00 m <sup>2</sup>	3,07 m
DORMITORIO 3	12,05 m <sup>2</sup>	4,18 m <sup>2</sup>	52,19 m <sup>2</sup>	10,00 m <sup>2</sup>	3,07 m
DORMITORIO 4	17,60 m <sup>2</sup>	1,81 m <sup>2</sup>	18,24 m <sup>2</sup>	2,00 m	2,40 m
BAÑO 2	7,60 m <sup>2</sup>	0,84 m <sup>2</sup>	17,18 m <sup>2</sup>	2,00 m	2,40 m
BAÑO 3	8,24 m <sup>2</sup>	1,12 m <sup>2</sup>	11,70 m <sup>2</sup>	- m <sup>2</sup>	2,00 m
DISTRIBUIDOR	5,89 m <sup>2</sup>	- m <sup>2</sup>	- m <sup>2</sup>	- m <sup>2</sup>	2,00 m

HABITABILIDAD OBRA NUEVA		PLANTA SOTERRANEO			
CUADRO SUPERFICIES		Superficie	Superficie	Superficie	Superficie
ALMACEN 1	8,10 m <sup>2</sup>	20,25 m <sup>2</sup>	- m <sup>2</sup>	2,50 m	2,50 m
ALMACEN 2	22,48 m <sup>2</sup>	58,20 m <sup>2</sup>	- m <sup>2</sup>	2,50 m	2,50 m



MOYADA LATERAL DERECHA

DRAC-RU117/05

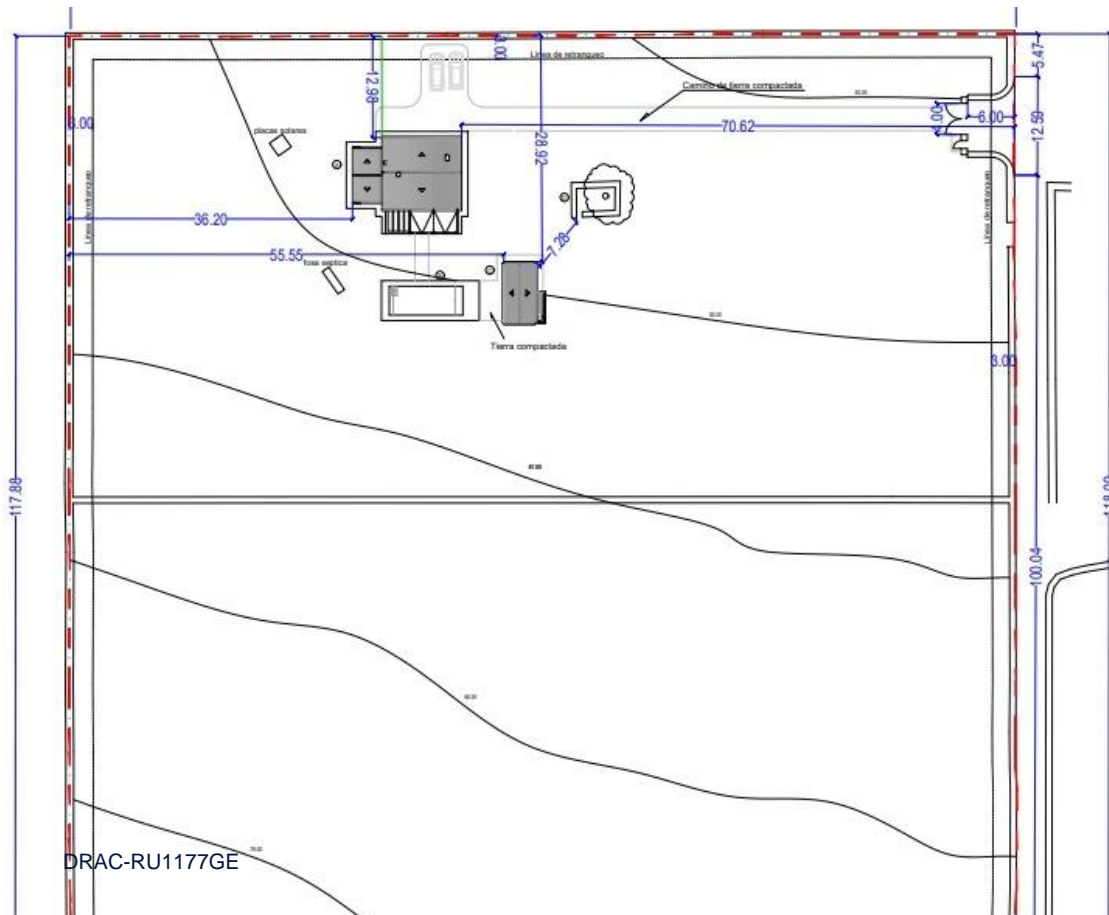




FACIADA PRINCIPAL



FACIADA POSTERIOR

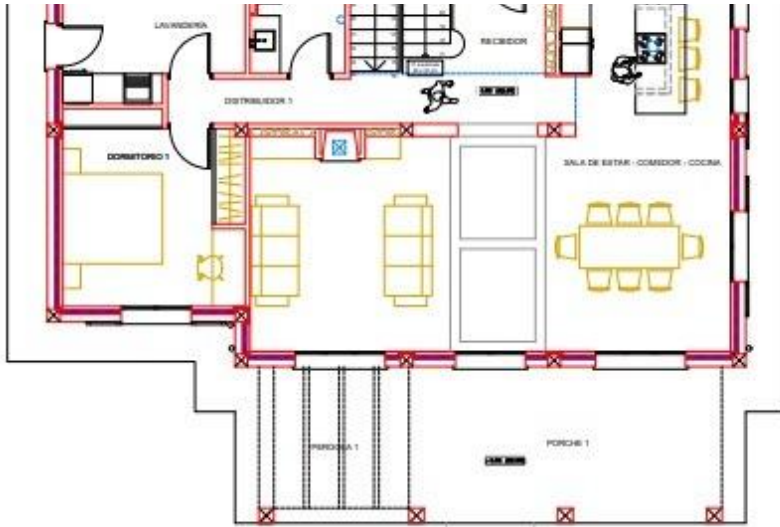


LEYENDA

- ⊙ VIVIENDA
- ⊙ PISCINA
- ⊙ PORCHE-BARBACOA
- ⊙ RUINA

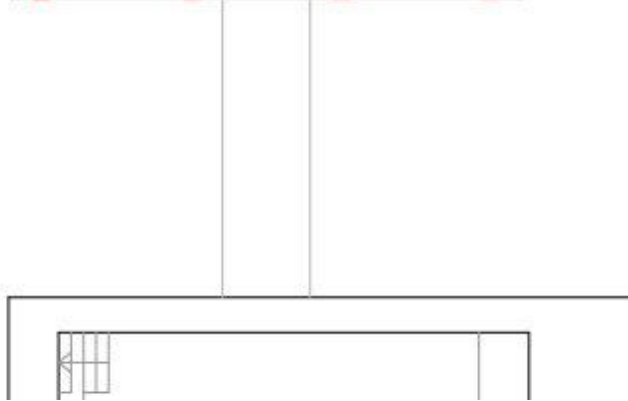
EMPLAZAMIENTO  
Parte de parcela 23, Polígono 2 de Santanyí  
Superficie finca 14.251,85 m<sup>2</sup>  
Superficie ocupación 283,48 m<sup>2</sup>





PLANTA BAJA  
 Sup. constr. vivienda 178,20 m<sup>2</sup>  
 Sup. parcela 1 79,33 m<sup>2</sup>  
 Sup. parcela 73,00 m<sup>2</sup>  
 Sup. constr. porche-barbacoa 22,42 m<sup>2</sup>  
 Sup. constr. baño balneario 9,80 m<sup>2</sup>  
 Sup. parcela 34,79 m<sup>2</sup>

HABILITADIDAD OBRA NUEVA						
CUADRO SUPERFICIES PLANTA BAJA						
DEFINICIÓN	Sup. útil	Sup. bruta	Volumen	Sup. mínim.	Al. mínim.	Al. máxim.
SALA-COMEDOR-COCINA	55,66 m <sup>2</sup>	18,36 m <sup>2</sup>	155,85 m <sup>3</sup>	18,00 m <sup>2</sup>	2,50 m	2,80 m
DORMITORIO 1	11,66 m <sup>2</sup>	3,08 m <sup>2</sup>	32,85 m <sup>3</sup>	10,00 m <sup>2</sup>	2,50 m	2,80 m
BAÑO 1	5,70 m <sup>2</sup>	0,84 m <sup>2</sup>	14,25 m <sup>3</sup>	2,00 m <sup>2</sup>	2,20 m	2,50 m
ENTRADA	1,70 m <sup>2</sup>	- m <sup>2</sup>	4,17 m <sup>3</sup>	- m <sup>2</sup>	- m	2,40 m
DISTRIBUIDOR	4,19 m <sup>2</sup>	- m <sup>2</sup>	10,48 m <sup>3</sup>	- m <sup>2</sup>	2,20 m	2,50 m
RECIPIOR	7,27 m <sup>2</sup>	- m <sup>2</sup>	18,17 m <sup>3</sup>	- m <sup>2</sup>	2,28 m	2,50 m
LAVANDERIA	7,22 m <sup>2</sup>	- m <sup>2</sup>	19,49 m <sup>3</sup>	- m <sup>2</sup>	2,50 m	2,70 m



FACHADA PRINCIPAL



FACHADA POSTERIOR

DRAC-RU1177GE

10





## Contacto

Pl. Major 11 · 07650 Santanyí  
Tlf.+34 971 654 300 [drac@remax.es](mailto:drac@remax.es)  
[www.remaxdrac.es](http://www.remaxdrac.es)

Disclaimer: The information contained in this exposé is provided by the owners or third parties and is for informational purposes only. While we strive for accuracy, DRAC2025 S.L. does not guarantee the completeness or reliability of the data, including measurements, descriptions, or the current status of the licensing process. Prices are subject to change or withdrawal from the market without prior notice. Taxes, notary, and registry fees are not included in the published price and must be borne by the buyer.

