



Grundstück mit Projekt in der Nähe des Naturparks Mondragã

DETALLES



Terreno: 15.567 m2

PRECIO

535.000 €

Ref. NR.

DRAC-RU1176GE





LA PROPIEDAD

Dieses schöne und ruhige rustikale Grundstück befindet sich im Südosten der Insel Mallorca zwischen dem Naturpark Mondragó mit seinen idyllischen Stränden und der historischen Stadt Santanyí. Dieses Grundstück hat ein Projekt für ein 206 m² großes Haus plus 43 Veranden und Terrassen und einen 35 m² großen Pool plus einen Maschinenraum und eine Zisterne. Das Haus verfügt über 3 Doppelzimmer, 4 Badezimmer, Wohnzimmer-Esszimmer-Küche, Speisekammer, Waschküche und Maschinenraum.





DRAC.RU11786E

3

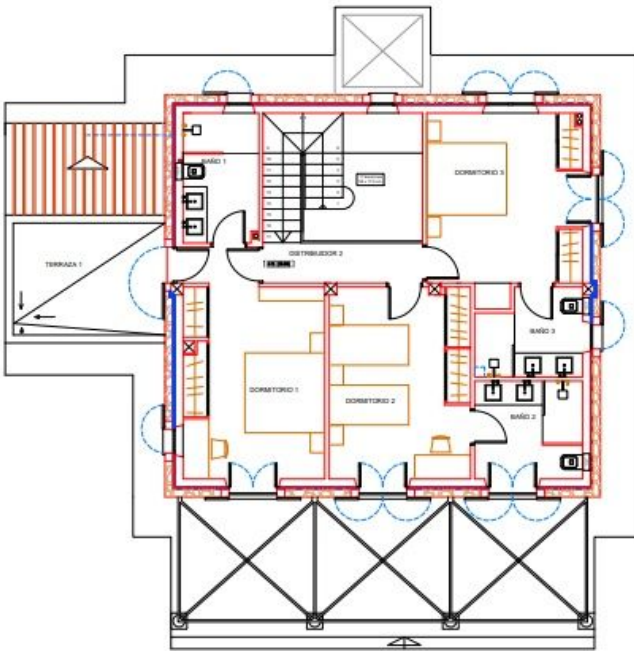


- A. SOIL (POCIGA)
- B. VIVENDA
- C. PORCHE/BARRACODA
- D. PISCINA



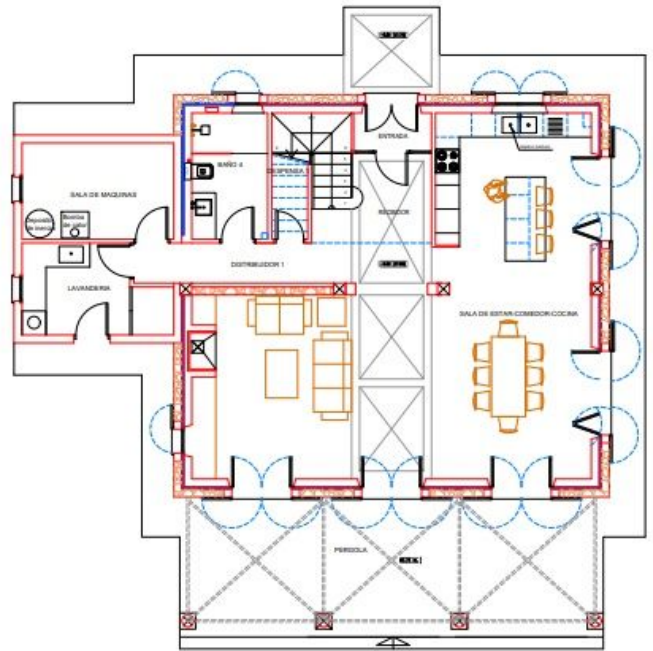
DRAC-RU1176GE





PLANTA PISO

Superficie construida 99,04 m²
Superficie Terraza 1 12,80 m²



PLANTA BAJA

Superficie construida TOTAL 130,34 m² | Superficie vivienda 108,55 m²
Superficie terraza 21,84 m²
Superficie pergola 31,62 m²

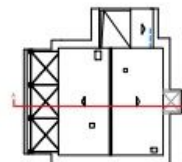


FACHADA LATERAL DERECHA



FACHADA LATERAL IZQUIERDA

DRAC-RU1176GE





DRAC-RU1156E







Contacto

Pl. Major 11 · 07650 Santanyí
Tlf. +34 971 654 300 drac@remax.es
www.remaxdrac.es

Disclaimer: The information contained in this exposé is provided by the owners or third parties and is for informational purposes only. While we strive for accuracy, DRAC2025 S.L. does not guarantee the completeness or reliability of the data, including measurements, descriptions, or the current status of the licensing process. Prices are subject to change or withdrawal from the market without prior notice. Taxes, notary, and registry fees are not included in the published price and must be borne by the buyer.

