



Fantastisches Grundstück mit Pojeckt und mit Meerblick in d

DETALLES



Terreno: 14.223 m2

PRECIO

480.000 €

Ref. NR.

DRAC-RU1177GE





LA PROPIEDAD

Entdecken Sie diese außergewöhnliche Investitionsmöglichkeit in einem Grundstück mit Hausprojekt, gelegen zwischen Santanyi und Alqueria Blanca, auf einem Hügel mit beeindruckendem Fernblick auf das Meer. Dieses Grundstück von 14.223 m² bietet eine privilegierte Umgebung und eine Atmosphäre von Ruhe und Privatsphäre. Das Hausprojekt hat eine bebaute Fläche von 200 m², ergänzt durch großzügige Veranden und Pergolen, ideal, um das mediterrane Klima zu genießen. Der Grillplatz und ein spektakulärer Pool von fast 35 m² bieten den perfekten Rahmen für Familien- und Gesellschaftstreffen. Das Haus verfügt über 4 geräumige und helle Schlafzimmer, 3 moderne Badezimmer, eine Waschküche und einen Technikraum. Das Innendesign zeichnet sich durch sein offenes Konzept aus, das Wohnzimmer, Esszimmer und Küche integriert und so einen gemütlichen und funktionalen Raum schafft, der das Zusammenleben fördert. In einer natürlichen Umgebung und in der Nähe von Santanyi gelegen, bietet dieses Grundstück die perfekte Kombination aus Privatsphäre und Nähe zu wichtigen Dienstleistungen, Geschäften und Restaurants. Nutzen Sie diese einzigartige Gelegenheit, Ihr Traumhaus an einem exklusiven Standort mit



spektakulärem Ausblick und unvergleichlichem Lebensstil zu bauen. Kontaktieren Sie uns für weitere Informationen und zur Besichtigung dieses unglaublichen Grundstücks!







DRAC-RU1177GE

3





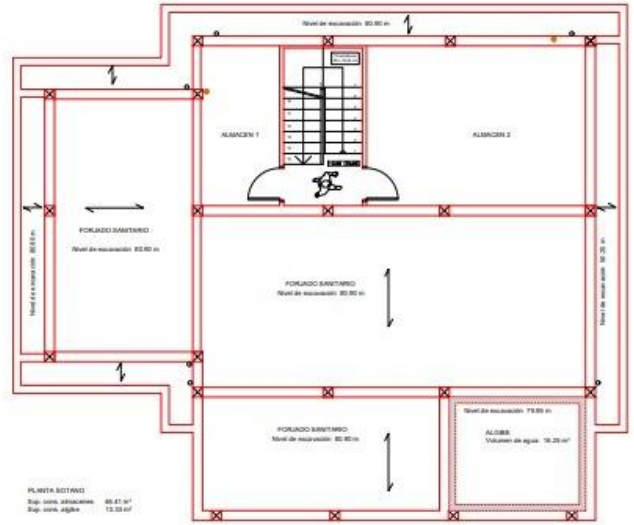
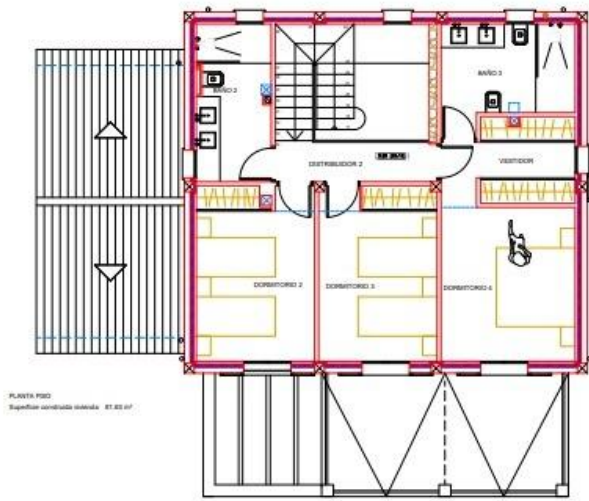
DRAC-RU1177GE





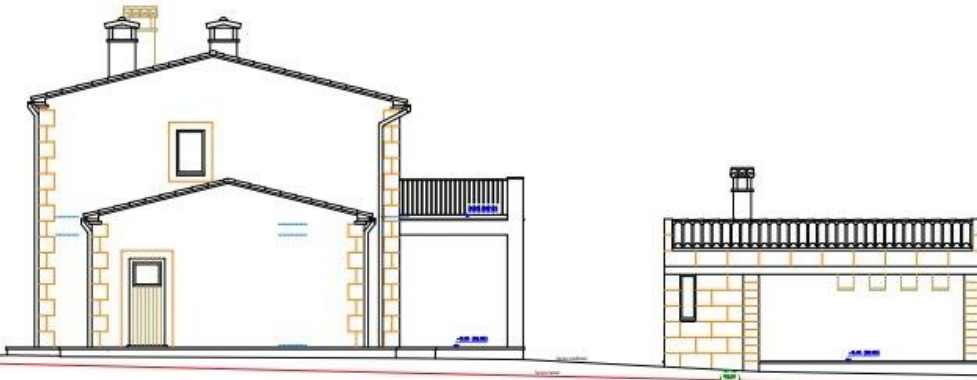
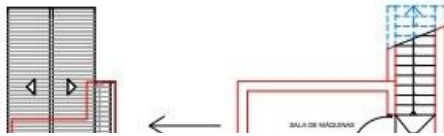
DRAC RUNTGE





HABITABILIDAD OBRA NUEVA		PLANTA PRSO			
CUADRO SUPERFICIES		Sup. útil	Sup. constr.	Vol. útil	Vol. constr.
ALCANTARILLO		2,66 m ²	36,59 m ²	10,00 m ³	3,07 m ³
DORMITORIO 2		12,05 m ²	2,64 m ²	37,02 m ³	10,00 m ³
DORMITORIO 3		12,05 m ²	2,64 m ²	37,02 m ³	10,00 m ³
DORMITORIO 4		17,00 m ²	4,18 m ²	52,19 m ³	15,00 m ³
BANO 2		7,60 m ²	1,81 m ²	18,24 m ³	2,20 m ³
BANO 3		8,24 m ²	0,84 m ²	17,18 m ³	2,20 m ³
DISTRIBUIDOR		5,89 m ²	1,12 m ²	11,70 m ³	- m ³

HABITABILIDAD OBRA NUEVA		PLANTA BOTTING			
CUADRO SUPERFICIES		Sup. útil	Sup. constr.	Vol. útil	Vol. constr.
ALMACEN 1		8,10 m ²	20,25 m ²	2,50 m ³	2,50 m ³
ALMACEN 2		22,48 m ²	58,20 m ²	2,50 m ³	2,50 m ³

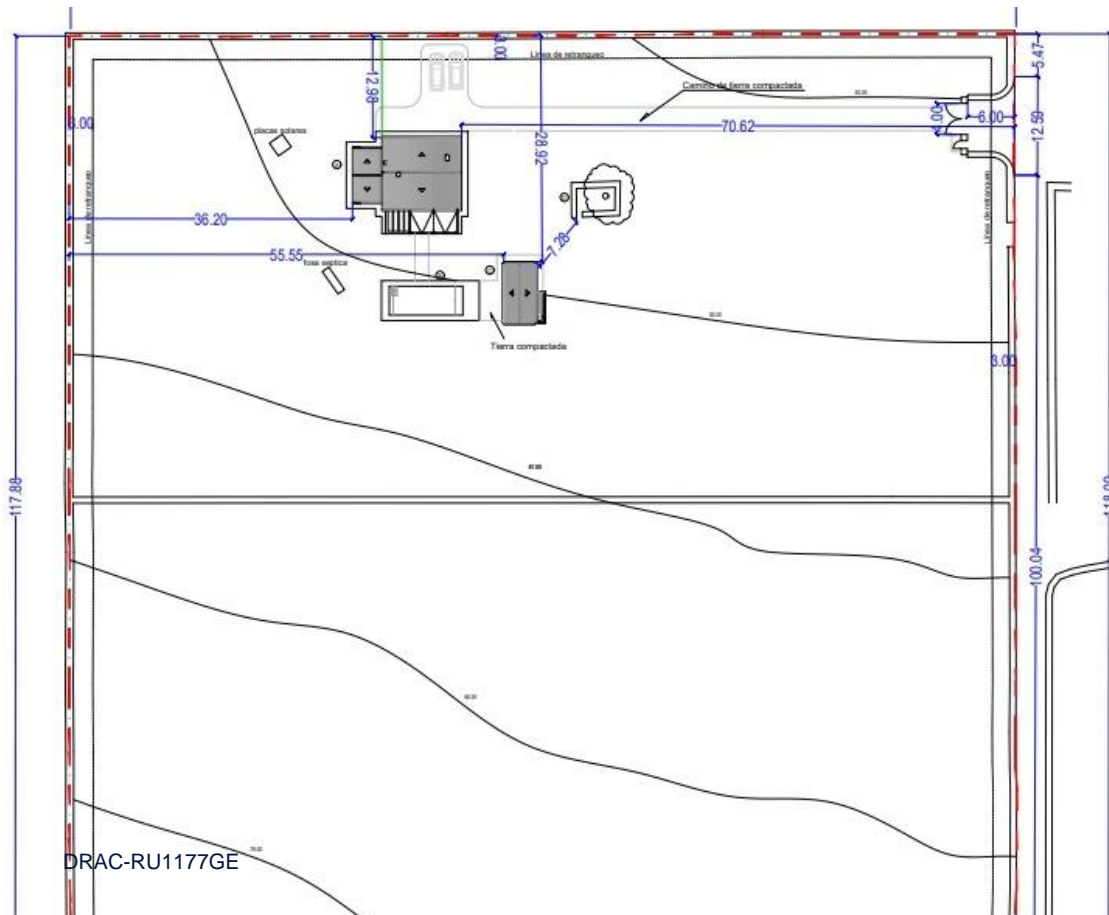




FACIADA PRINCIPAL



FACIADA POSTERIOR

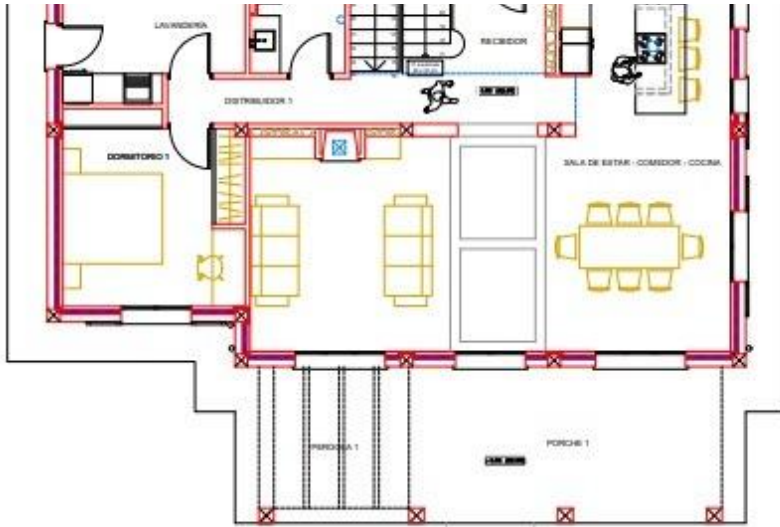


LEYENDA

- ⊙ VIVIENDA
- ⊙ PISCINA
- ⊙ PORCHE-BARBACOA
- ⊙ RUINA

EMPLAZAMIENTO
Parte de parcela 23, Polígono 2 de Santanyí
Superficie finca 14.251,85 m²
Superficie ocupación 283,48 m²



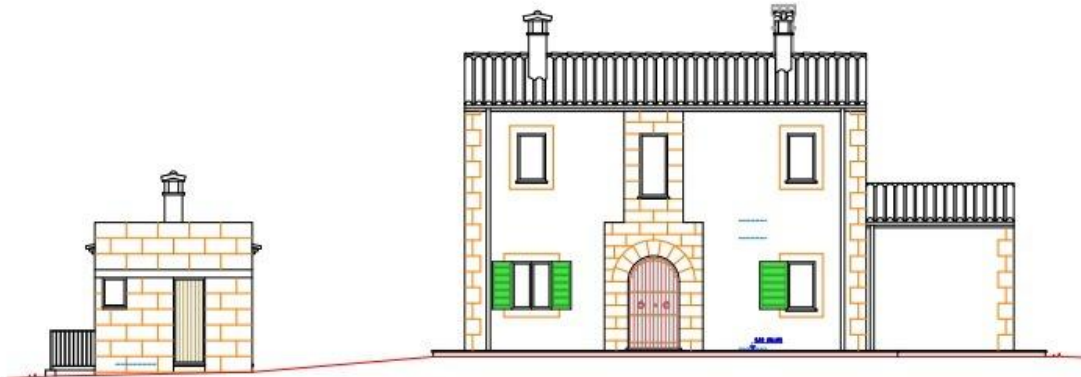


PLANTA BAJA
 Sup. útil vivienda 178,20 m²
 Sup. porche 1 79,33 m²
 Sup. parcela 73,00 m²
 Sup. útil parcela barbacoa 22,42 m²
 Sup. útil baño barbacoa 9,80 m²
 Sup. parcela 34,79 m²

HABILITAD OBRAS NUEVAS						
PLANTA BAJA						
CUADRO SUPERFICIES	Sup. útil	Sup. útil	Vol. mín.	Sup. mín.	Al. mín.	Al. máx.
DEPENSA	55,66 m ²	18,36 m ²	135,85 m ³	18,00 m ²	2,50 m	2,80 m
SALA-COMEDOR-COCINA	11,66 m ²	3,08 m ²	32,85 m ³	19,00 m ²	2,50 m	2,80 m
DORMITORIO 1	5,70 m ²	0,84 m ²	14,25 m ³	2,00 m ²	2,20 m	2,50 m
ENTRADA	1,70 m ²	- m ²	4,17 m ³	- m ²	- m	2,40 m
DISTRIBUIDOR	4,19 m ²	- m ²	10,48 m ³	- m ²	2,20 m	2,50 m
RECIPIOR	7,27 m ²	- m ²	18,17 m ³	- m ²	2,28 m	2,50 m
LAVANDERIA	7,22 m ²	- m ²	19,49 m ³	- m ²	2,50 m	2,70 m



CUADRO SUPERFICIES
 DEPENSA
 PORCHE-BARBACOA
 BAÑO 1
 DEPENSA



FACHADA PRINCIPAL



FACHADA POSTERIOR

DRAC-RU1177GE

10





Contacto

Pl. Major 11 · 07650 Santanyí
Tlf.+34 971 654 300 drac@remax.es
www.remaxdrac.es

Disclaimer: The information contained in this exposé is provided by the owners or third parties and is for informational purposes only. While we strive for accuracy, DRAC2025 S.L. does not guarantee the completeness or reliability of the data, including measurements, descriptions, or the current status of the licensing process. Prices are subject to change or withdrawal from the market without prior notice. Taxes, notary, and registry fees are not included in the published price and must be borne by the buyer.

