



# Terreno urbanizable en venta en Santanyí

## DETALLES



Terreno: 15.567 m2

## PRECIO

535.000 €

Ref. NR.

DRAC-RU1176GE





## LA PROPIEDAD

Aquest bonic i tranquil terreny rústic es troba al sud-est de l'illa de Mallorca entre el parc natural de Mondragó amb les seves platges idíl·liques i l'històric poble de Santanyí. Aquest terreny compta amb un projecte per a una casa de 206 m<sup>2</sup> més 43 de porxos i terrasses, i una piscina de 35 m<sup>2</sup> més sala de màquines i un aljub. L'habitatge disposa de 3 habitacions dobles, 4 banys, sala d'estar-menjador-cuina, rebost, bugaderia i sala de màquines.





DRAC.RU1178GE

3

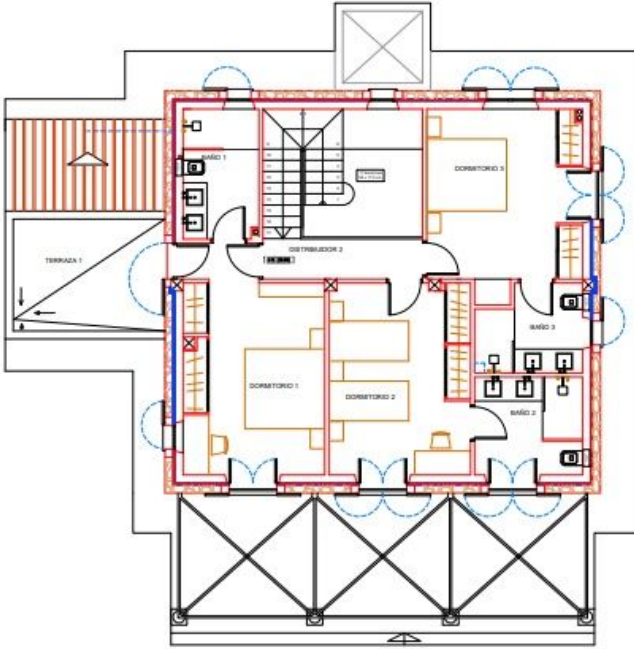


- A. SOIL (POCIGA)
- B. VIVENDA
- C. PORCHE/BARRACODA
- D. PISCINA



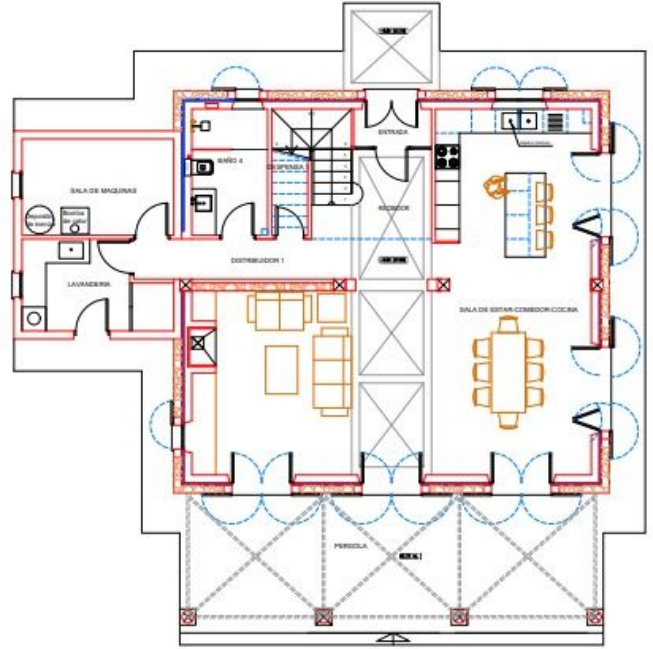
DRAC-RU1176GE





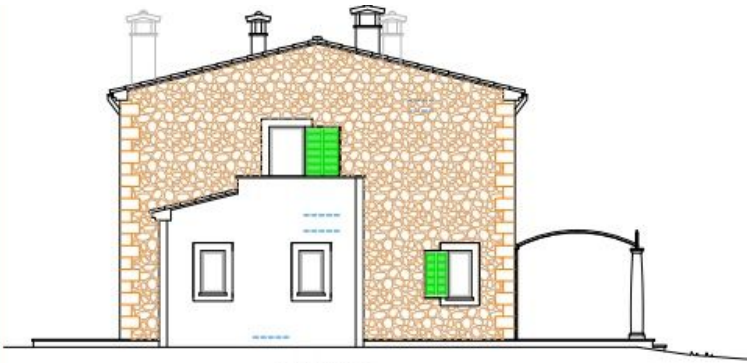
**PLANTA PISO**

Superficie construida 99,04 m<sup>2</sup>  
Superficie Terraza 1 12,80 m<sup>2</sup>



**PLANTA BAJA**

Superficie construida TOTAL 130,34 m<sup>2</sup> | Superficie vivienda 108,50 m<sup>2</sup>  
Superficie terraza 21,84 m<sup>2</sup>  
Superficie pergola 31,62 m<sup>2</sup>

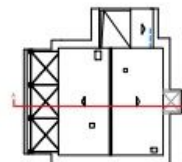


FACHADA LATERAL DERECHA



FACHADA LATERAL IZQUIERDA

DRAC-RU1176GE





DRAC-RU1156E







## Contacto

Pl. Major 11 · 07650 Santanyí  
Tlf. +34 971 654 300 [drac@remax.es](mailto:drac@remax.es)  
[www.remaxdrac.es](http://www.remaxdrac.es)

Disclaimer: The information contained in this exposé is provided by the owners or third parties and is for informational purposes only. While we strive for accuracy, DRAC2025 S.L. does not guarantee the completeness or reliability of the data, including measurements, descriptions, or the current status of the licensing process. Prices are subject to change or withdrawal from the market without prior notice. Taxes, notary, and registry fees are not included in the published price and must be borne by the buyer.

