

Luxusprojekt in Santanyí: 18.500 m² Finca mit Baugenehmigung, Erschließung

DETALLES



Terreno: 18.509 m²

PRECIO

950.000 €

Ref. NR.

Drac-RU1213GE





LA PROPIEDAD

Außergewöhnliche Gelegenheit im Südosten Mallorcas.

Wir präsentieren eine einzigartige Immobilie in strategischer Lage zwischen dem charmanten Dorf Santanyí, der Ruhe von Es Llombards und den emblematischsten Stränden der Region. Mit einer Fläche von über 18.500 m² bietet diese Finca die perfekte Balance zwischen monumentaler Größe und funktionalem Design.

Ein auf Komfort ausgelegtes Projekt

Das Haus mit insgesamt 377 m² bebauter Fläche verteilt sich auf zwei Ebenen, die darauf ausgelegt sind, Licht und Aussicht zu optimieren.

Erdgeschoss: Das Herz des Hauses. Es verfügt über ein großes Wohn-Esszimmer und eine offene Wohnküche, die direkt mit der Garage verbunden ist, was die tägliche Logistik erleichtert. Auf dieser Etage befinden sich 1 Doppelzimmer (ideal für Gäste oder als Büro), ein komplettes Badezimmer, ein Hauswirtschaftsraum und ein Technikraum.



Obergeschoss: Der private Nachtbereich, bestehend aus 3 geräumigen Schlafzimmern und 2 zusätzlichen Badezimmern, bietet einen freien Blick auf die mediterrane Landschaft.

Außenbereich: Das Projekt umfasst einen Designer-Pool und einen spektakulären Grillbereich mit eigenem Bad, ideal um den Außenbereich völlig unabhängig zu genießen.

Geschichte und Landschaft in privater Umgebung

Die Finca ist keine leere Leinwand, sondern ein Ort mit Seele. Sie ist vollständig von originalen Steinmauern umschlossen und bewahrt traditionelle Elemente, die sie hervorheben:

Zwei alte Steingebäude, die in die Landschaft integriert werden können.
Zwei historische Zisternen, die die authentische mallorquinische Ästhetik bewahren.

Der große Vorteil: Anschlüsse vorhanden

Im Gegensatz zu anderen Grundstücken in der Gegend verfügt diese Immobilie bereits über Strom- und Wasseranschlüsse. Dieser Faktor ist entscheidend, da er monatelange bürokratische Wege erspart und einen sofortigen Baubeginn ermöglicht.

Zusammenfassung der Merkmale

Grundstück: +18.500 m² mit Trockensteinmauern eingezäunt.

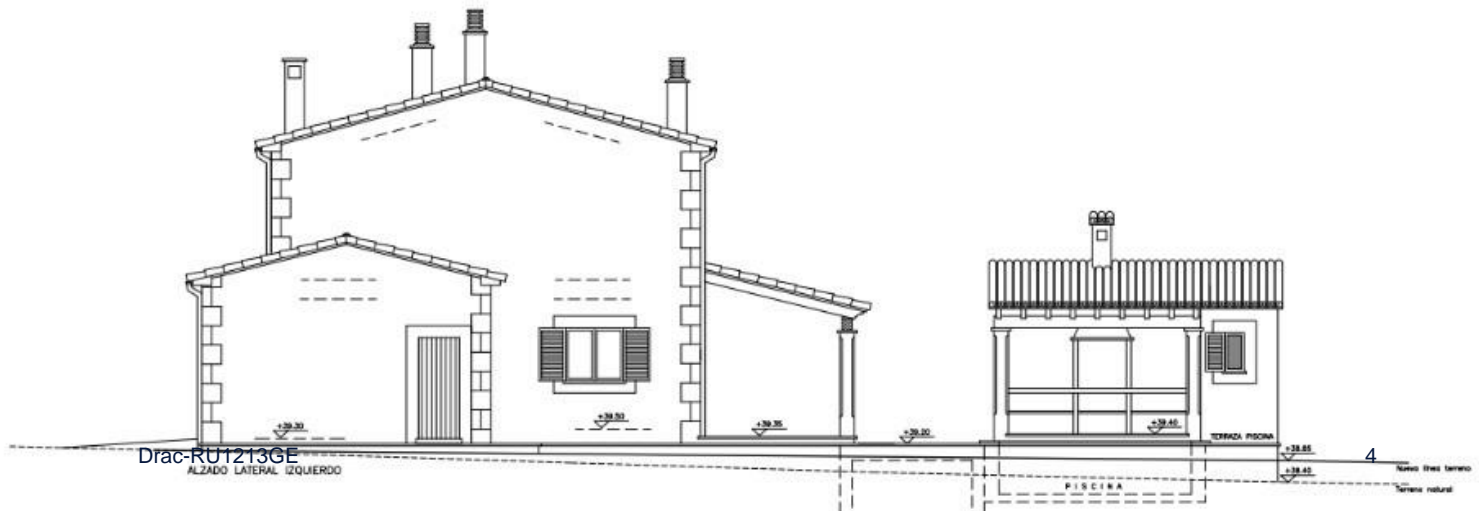
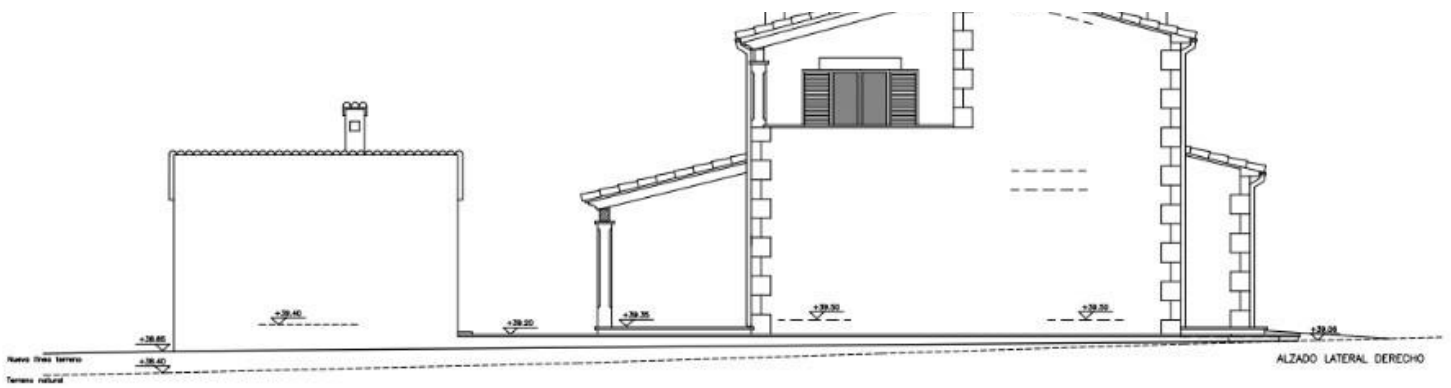
Baufläche: 377 m² (Einfamilienhaus-Projekt).

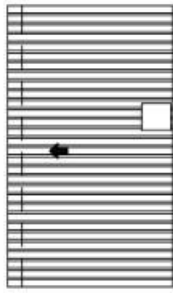
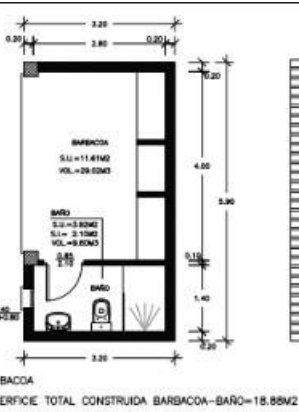
Aufteilung: 4 Schlafzimmer (1 im Erdgeschoss, 3 im Obergeschoss) und insgesamt 4 Badezimmer.

Extras: Garage mit direktem Zugang zur Küche, Pool, Grillbereich mit Bad.

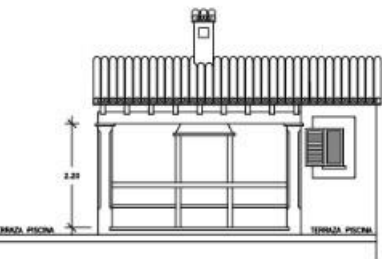
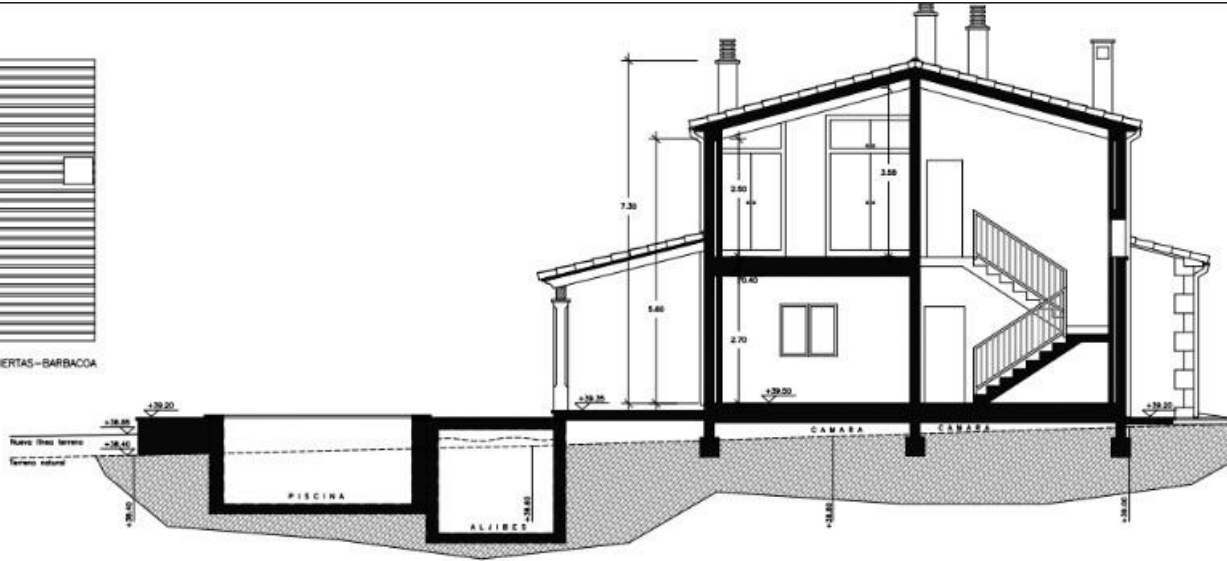
Lage: Absolute Privatsphäre zwischen Santanyí und Es Llombards.



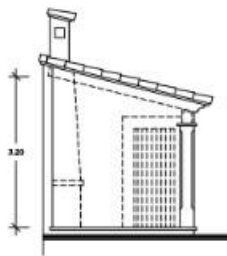




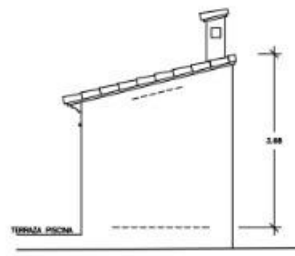
CUBIERTAS-BARBACOA



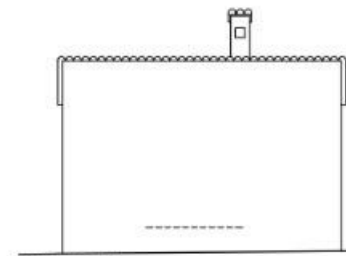
ALZADO PRINCIPAL



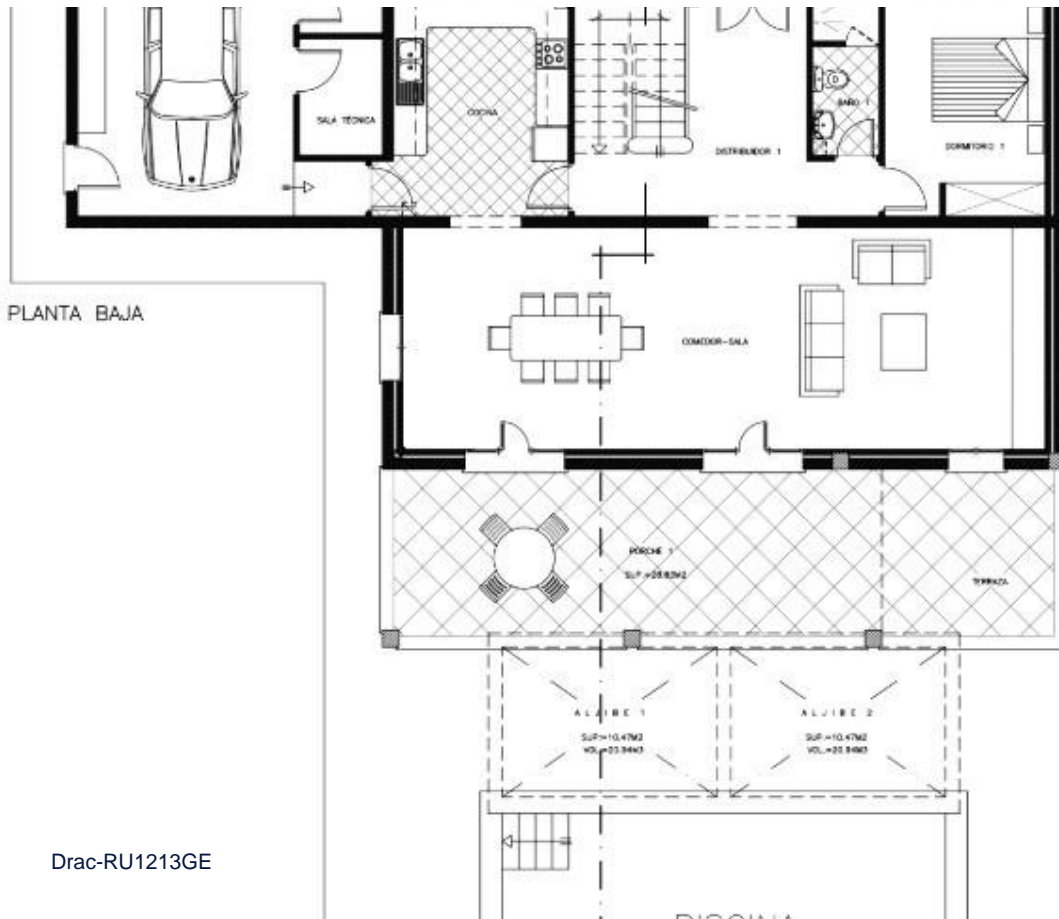
ALZADO LATERAL DERECHO



ALZADO LATERAL IZQUIERDO



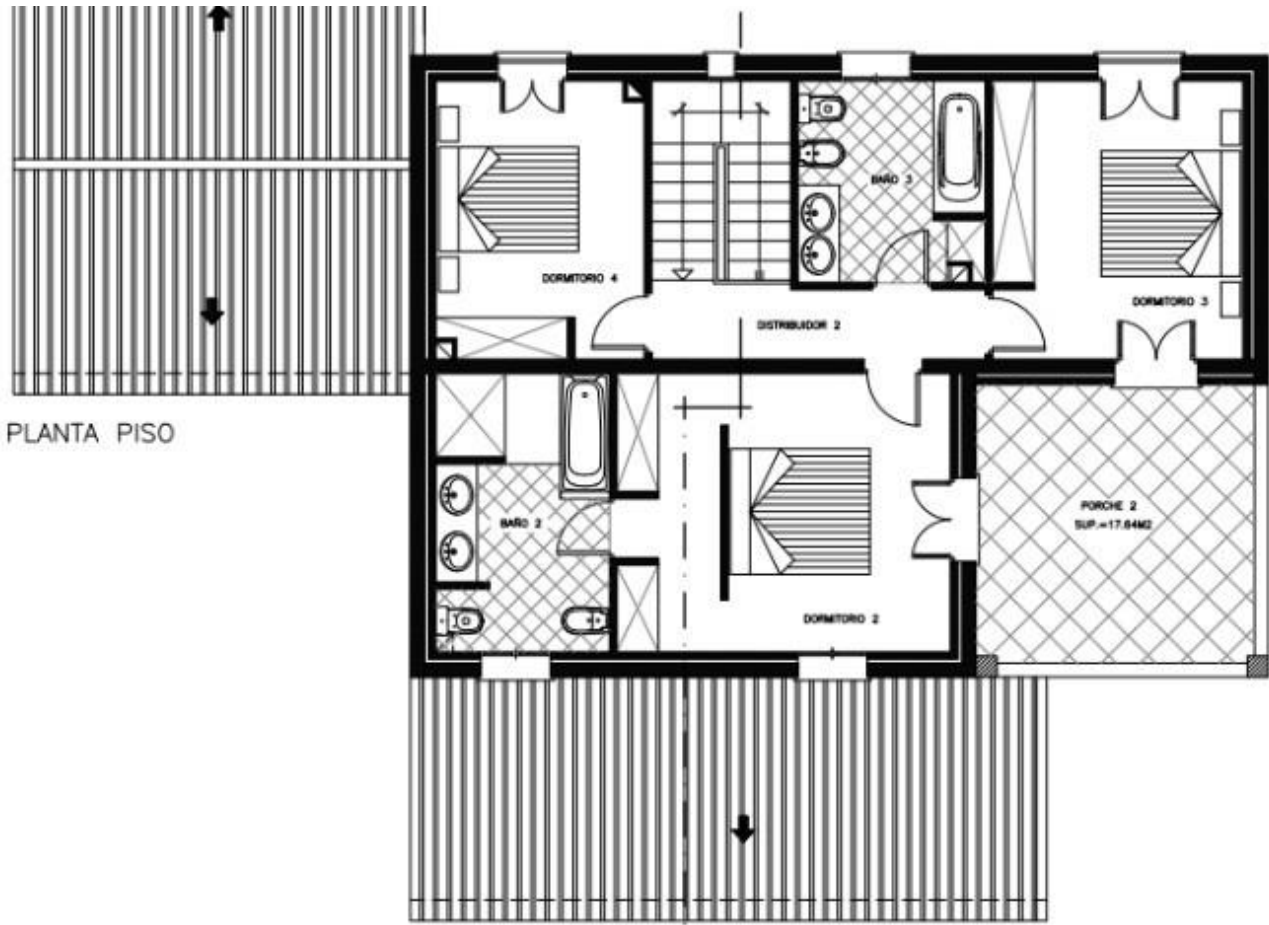
ALZADO POSTERIOR



PLANTA BAJA

Drac-RU1213GE







Drac-RU1213GE

7





Contacto

Pl. Major 11 · 07650 Santanyí
Tlf.+34 971 654 300 drac@remax.es
www.remaxdrac.es

Disclaimer: The information contained in this exposé is provided by the owners or third parties and is for informational purposes only. While we strive for accuracy, DRAC2025 S.L. does not guarantee the completeness or reliability of the data, including measurements, descriptions, or the current status of the licensing process. Prices are subject to change or withdrawal from the market without prior notice. Taxes, notary, and registry fees are not included in the published price and must be borne by the buyer.

